



# El Eje del Control

Una exploración psicológica del eje Leo/Acuario a través del concepto catatónico

# El Origen del Concepto: Más Allá de la Psiquiatría



El término «catatónico» se adopta de la **clasificación** de tipos del psiquiatra húngaro Leopold Szondi (psicología del destino, test de Szondi).

Es fundamental destacar que no se hace referencia a los cuadros clínicos de la psiquiatría. Según Szondi, estos son **tipos de carácter normales** cuyos hábitos y comportamientos tienen similitud con las formas de enfermedad, pero no lo son.

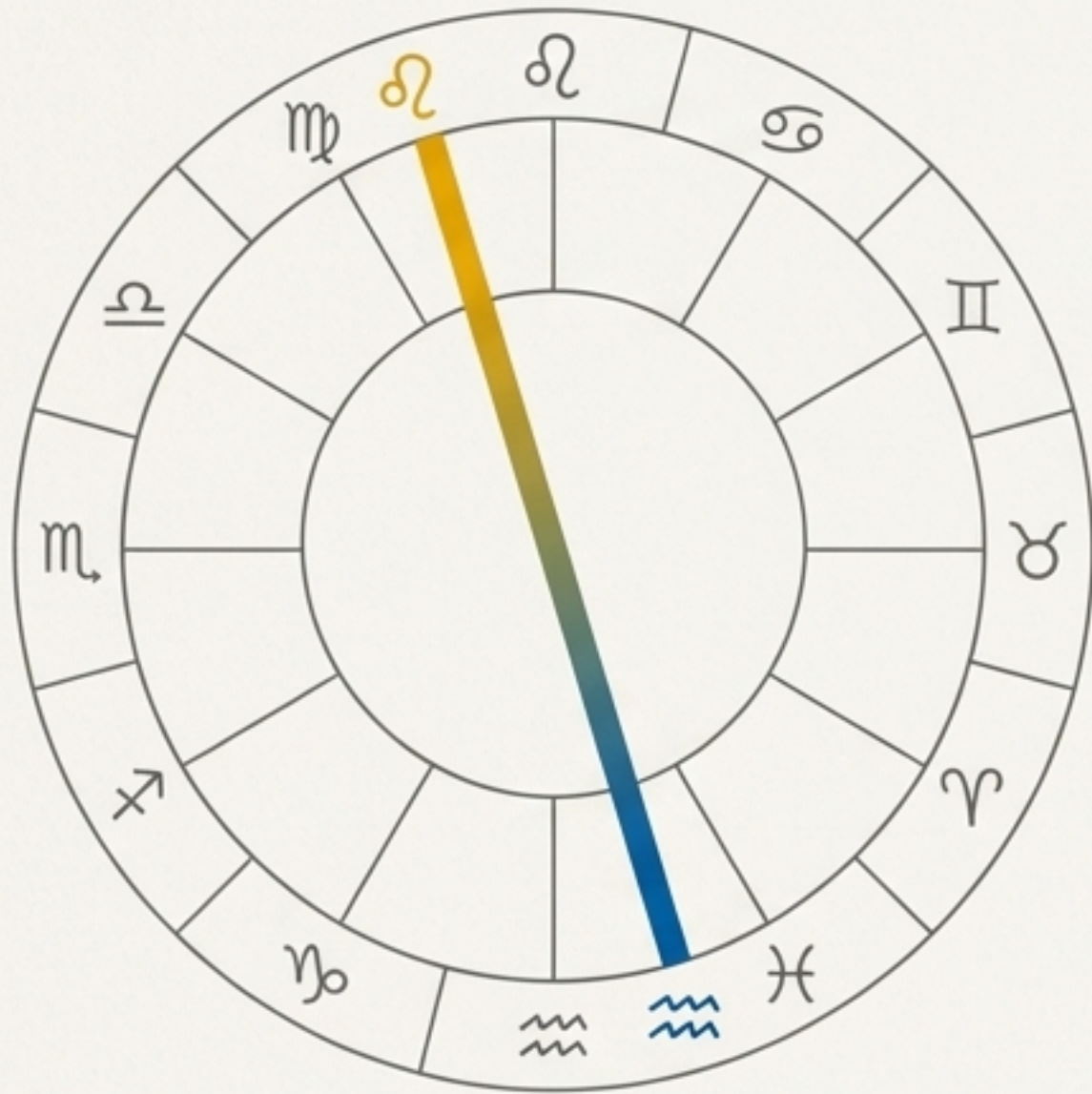
# El Mapa de los Tipos Psicológicos y su Correspondencia Astrológica

Szondi delineó un sistema completo donde cada tipo psicológico se corresponde con un eje en las cruces astrológicas.

Tipo	Cruz	Signos	Casas
Maníaco	+ Cardinal	♈ ♎	1-7
Depresivo	+ Cardinal	♉ ♊	4-10
Paranoico	□ Fija	♈ ♎	2-8
<b>Catatónico</b>	<b>□ Fija</b>	<b>♏ ♋</b>	<b>5-11</b>
Epiléptico	~ Mutable	♈ ♉	3-9
Histórico	~ Mutable	♊ ♋	6-12

# Enfocando el Eje Catatónico

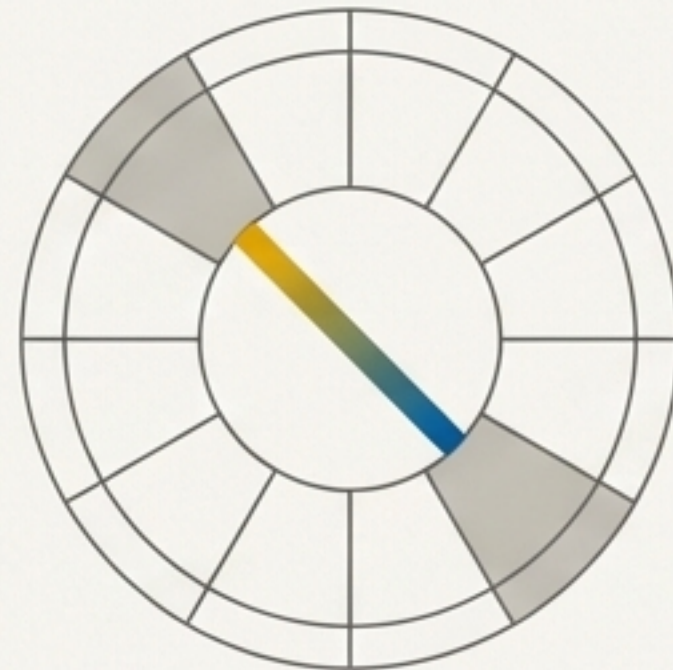
## Zodíaco



## Zodíaco

En el zodíaco, el eje catatónico está formado por los signos opuestos **Leo (♌)** y **Acuario (♒)**.

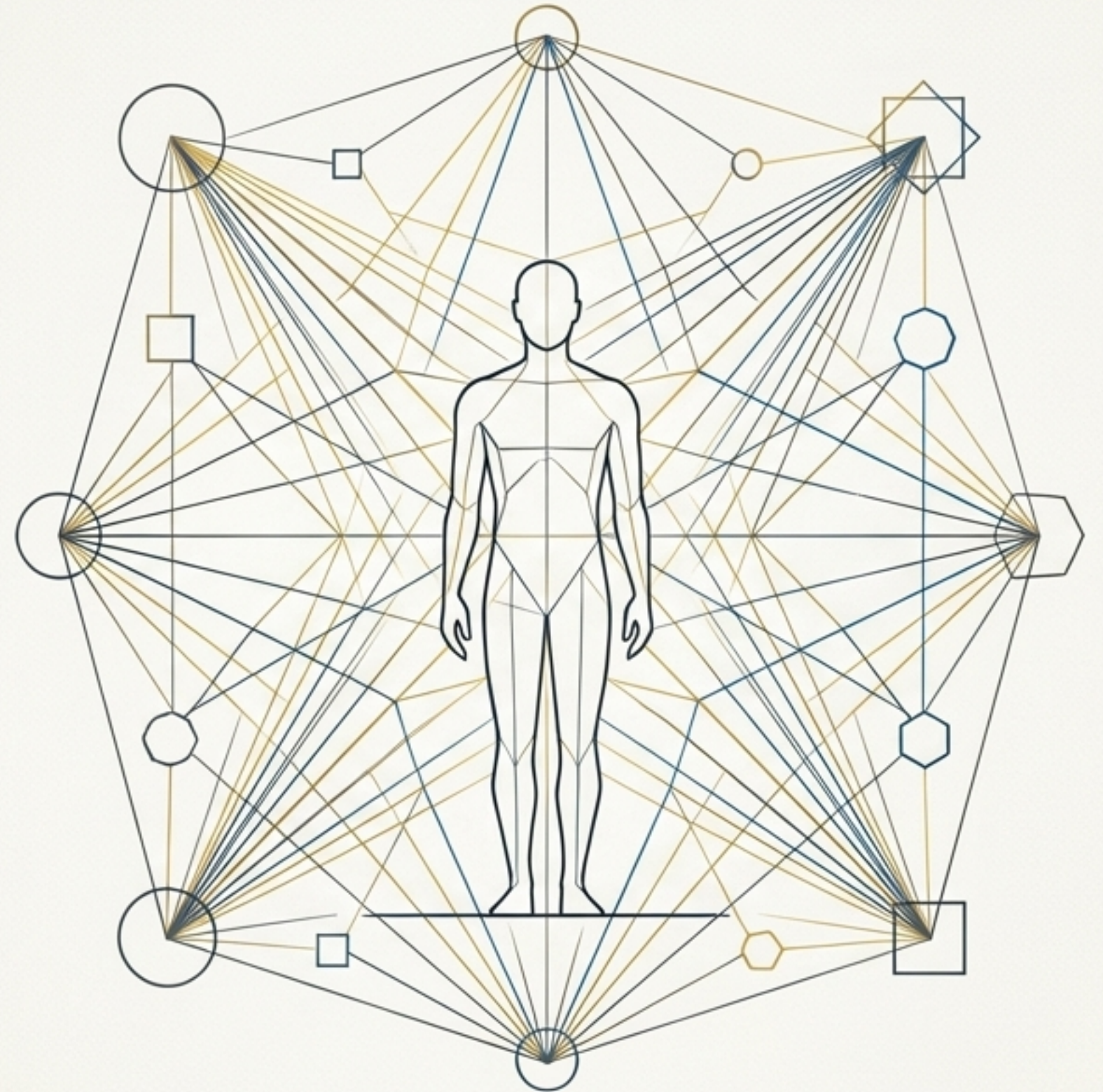
## Casas



De forma correspondiente, en el sistema de casas este eje (también llamado eje de relaciones) está formado por las casas **5 y 11**.

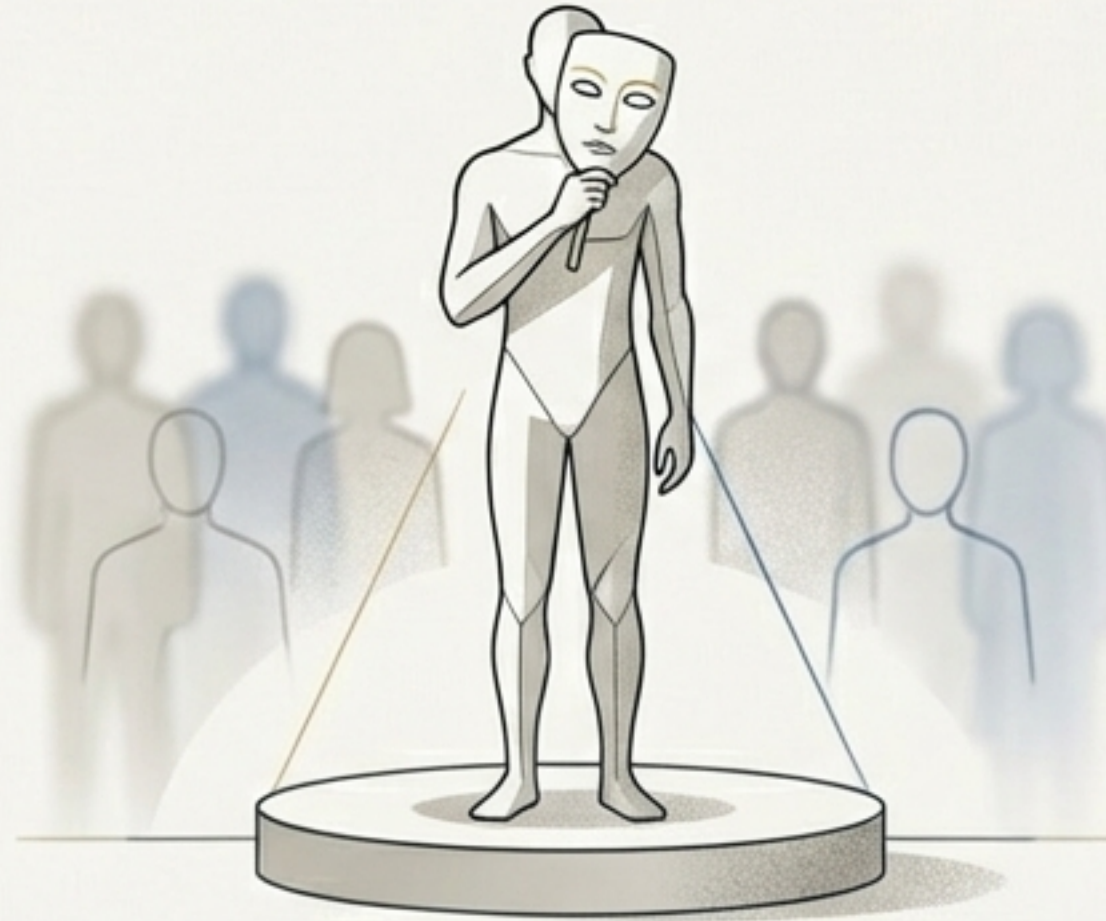
# La Motivación Central: La Regulación del Contacto

- El tipo catatónico está intensamente orientado hacia la regulación funcional del contacto entre individuos.
- Su autoestima depende directamente del **éxito en el control** del campo de relaciones en su entorno.
- Por esta razón se esfuerza constantemente en mostrar a su entorno una imagen controlada y a menudo estereotipada.



# La Construcción de la Imagen Pública

Con frecuencia muestra una cierta **reserva**, una cierta **«altivez»**.



Exhibe un comportamiento que pretende **impresionar**.

Estas conductas pretenden prevenir posibles **inseguridades** en el encuentro con otras personas.

*«Incluso las reacciones espontáneas están “estudiadas”»*

# Estrategia Uno: El “Pavoneo”

En su esfuerzo por establecer el control, puede ser muy insistente, a veces **excesivamente activo e incluso cargante**.

Este comportamiento de «pavoneo», o de impresionar, es una **estrategia activa** para gestionar la inseguridad y dominar el espacio relacional.



# Estrategia Dos: “Hacerse el Muerto”

El Detonante: Si en algún momento el control se le va de las manos...

La Reacción: ...el último bastión de seguridad es «hacerse el muerto».

Descripción de la acción: Bloquea las comunicaciones con el entorno y **deja de reaccionar** ante las señales del «tú».





# La Manifestación Extrema: La Catatonía

**En situaciones que se perciben como extremadamente peligrosas...**

**...puede llegar hasta la catatonía, en la que la percepción sensorial se desconecta completamente.**

**Los procesos psíquicos internos reprimen o anulan la percepción como medida defensiva final.**

# La Tensión Esencial: Pavoneo vs. Bloqueo



Polo Activo (♌): La **exhibición y el control** del escenario social para asegurar la autoestima («pavoneo»).

**Resumen del Eje:**  
El **eje catatónico** (Leo-Acuario) opera como un espectro entre dos polos defensivos:

Polo Reactivo (♋): La **retirada y desconexión** total cuando el control se ve amenazado («hacerse el muerto»).

La dinámica entera es una **respuesta a la necesidad fundamental de gestionar la vulnerabilidad** a través de la **regulación del contacto**.

# Bibliografía

## Referencia Completa

Szondi, Leopold. *Libertad y obligación en el destino del individuo*. Verlag Hans Huber, Bern, 1968.

## Fuente del Extracto

Huber, Bruno. "Eje catatónico". *Astroglosario*.