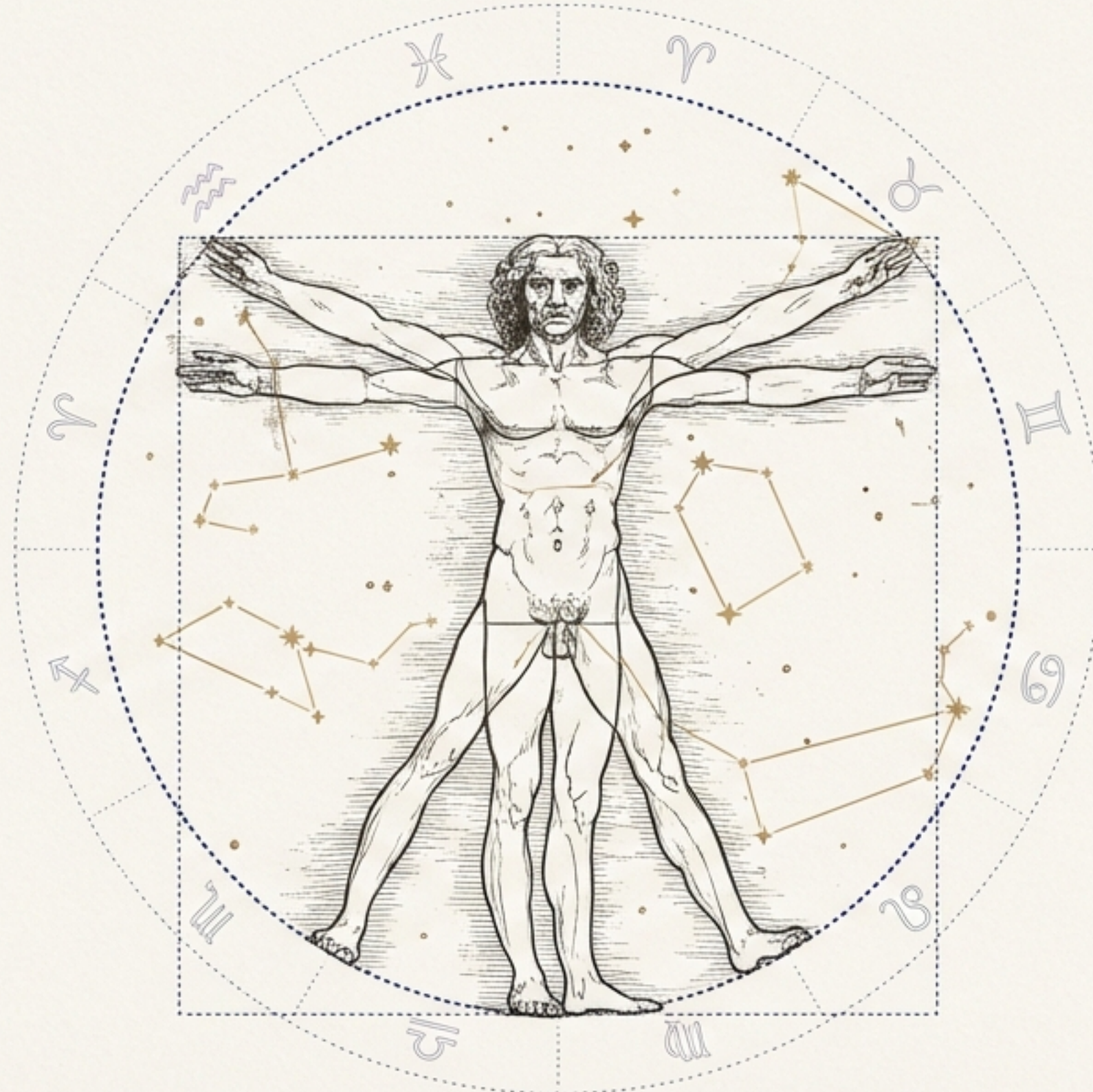


La Búsqueda Eterna: Trazando el Mapa del Cosmos Interior

Una historia evolutiva de los sistemas de la Astromedicina, desde los planos antiguos hasta el mecanismo psicosomático.



El Primer Plano: El Hombre Anatómico

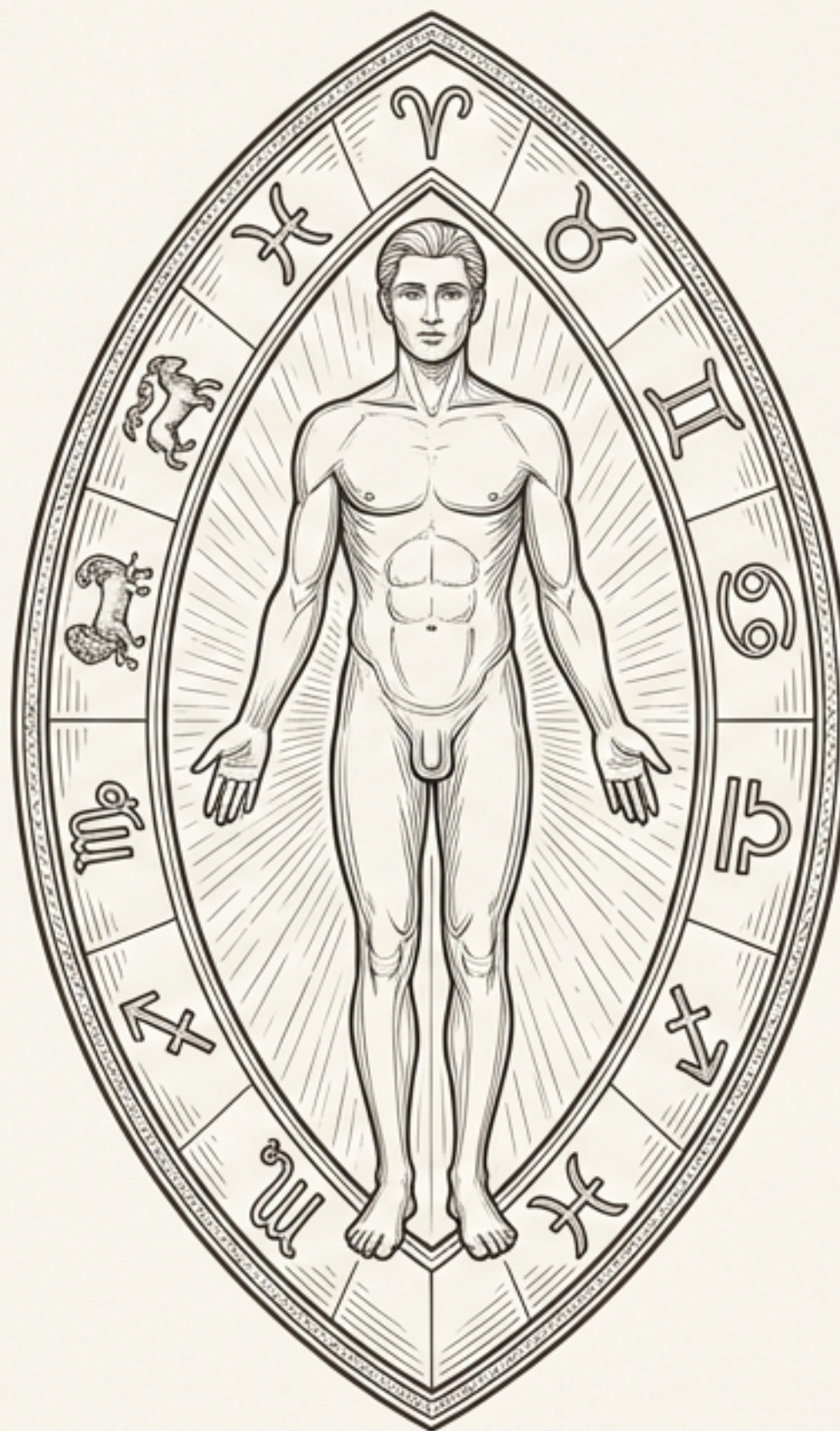
La búsqueda de un sistema funcional comienza en la antigüedad. La primera gran sistematización que sobrevive, atribuida a la influencia de Ptolomeo, proporcionó un mapa fundamental: una correspondencia directa entre los signos del zodiaco y las partes externas del cuerpo humano.

El Acierto

Se estableció un principio esencial: existe una conexión entre el macrocosmos (el Zodíaco) y el microcosmos (el cuerpo).

La Limitación

Este mapa era principalmente externo. Órganos vitales como el cerebro, los pulmones y los riñones no fueron incluidos, siendo añadidos siglos después. El complejo funcionamiento interno del cuerpo seguía siendo un territorio inexplorado.



- ♈ Aries: Cabeza, cara
- ♉ Tauro: Cuello, nuca
- ♊ Géminis: Brazos, manos
- ♋ Cáncer: Estómago, senos
- ♌ Leo: Tórax, corazón
- ♍ Virgo: Vientre, intestinos
- ♎ Libra: Caderas, pelvis
- ♏ Escorpio: Nalgas, entrepierna
- ♐ Sagitario: Muslos, ingles
- ♑ Capricornio: Rodillas
- ♒ Acuario: Piernas (parte inferior)
- ♓ Piscis: Pies, ligamentos

El Plano Elemental: La Química de los Cuatro Humores

Inspirados por Empédocles, los pensadores clásicos desarrollaron un sistema para mapear la dinámica de fluidos del cuerpo. La salud se entendía como el equilibrio de cuatro “humores” o temperamentos, cada uno vinculado a un elemento y a un conjunto de cualidades.

El Acierto

Se introdujo un modelo dinámico interno, reconociendo que la fisiología del cuerpo era clave para la salud.

La Limitación

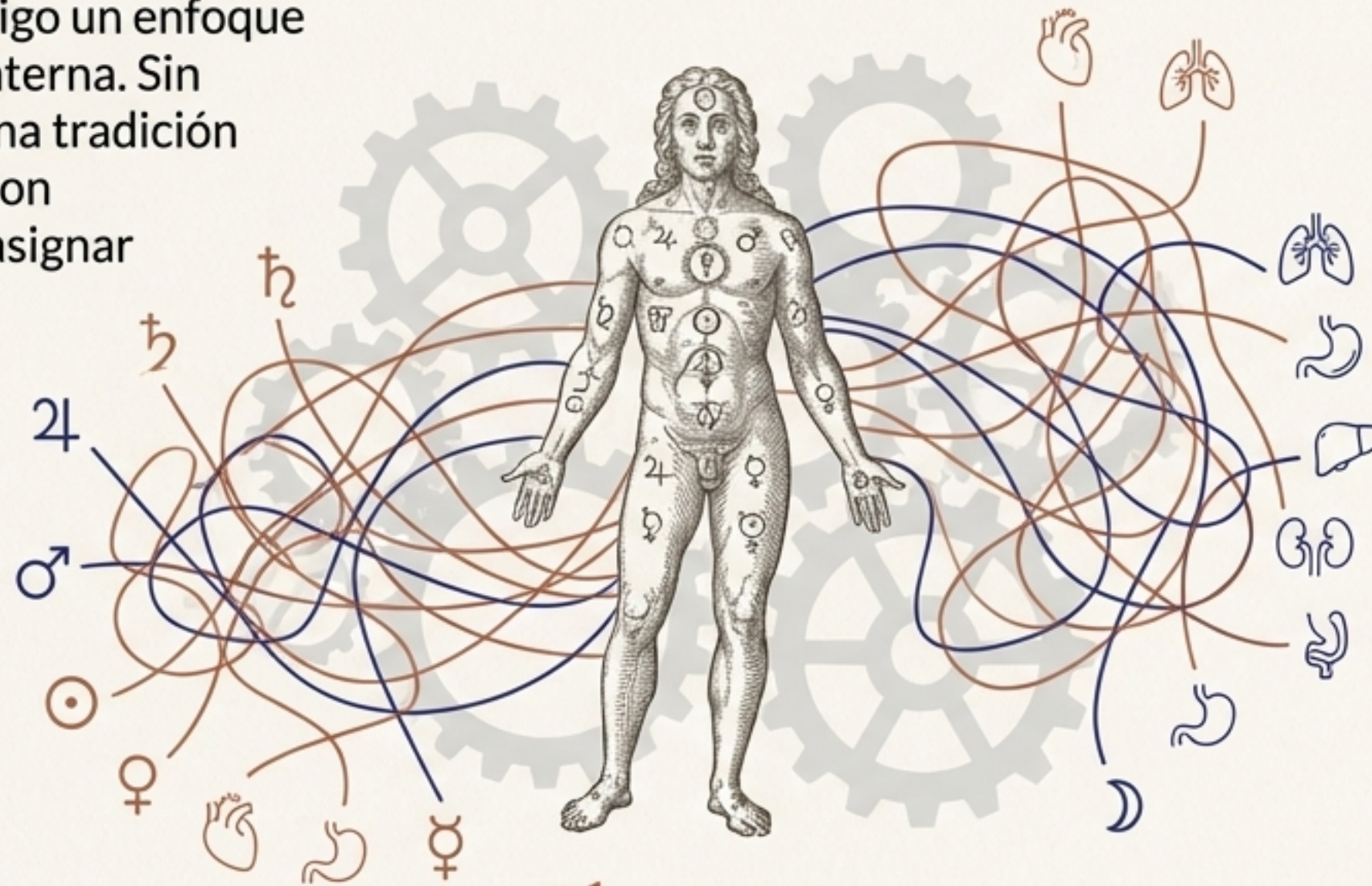
Con el tiempo, el sistema demostró ser problemático. Las definiciones originales de “flema” o “bilis negra” son inciertas hoy en día. Además, una modificación posterior (intercambiando las formulaciones de Tierra y Agua) condujo con frecuencia a tratamientos erróneos y peligrosos, mostrando la fragilidad del modelo.

Elemento	Temperamento	Fluido Corporal	Cualidades
 Fuego	Colérico	Bilis blanca	Caliente-Seco
 Tierra	Flemático	Flema	Frío-Seco
 Aire	Sanguíneo	Sangre	Caliente-Húmedo
 Agua	Melancólico	Bilis negra	Frío-Húmedo

Nota: En algún momento hacia el final de la Edad Media, las formulaciones de agua y tierra fueron intercambiadas. Se desconoce el autor.

El Plano Roto: El Laberinto de los Órganos Internos

El Renacimiento trajo consigo un enfoque renovado en la anatomía interna. Sin embargo, en ausencia de una tradición clásica establecida, surgieron innumerables intentos de asignar planetas a los órganos.



El Intento

Reconocer que los planetas, no solo los signos, debían tener un correlato con la fisiología interna.

Is a beautiful but non-functional machine.

El Fracaso

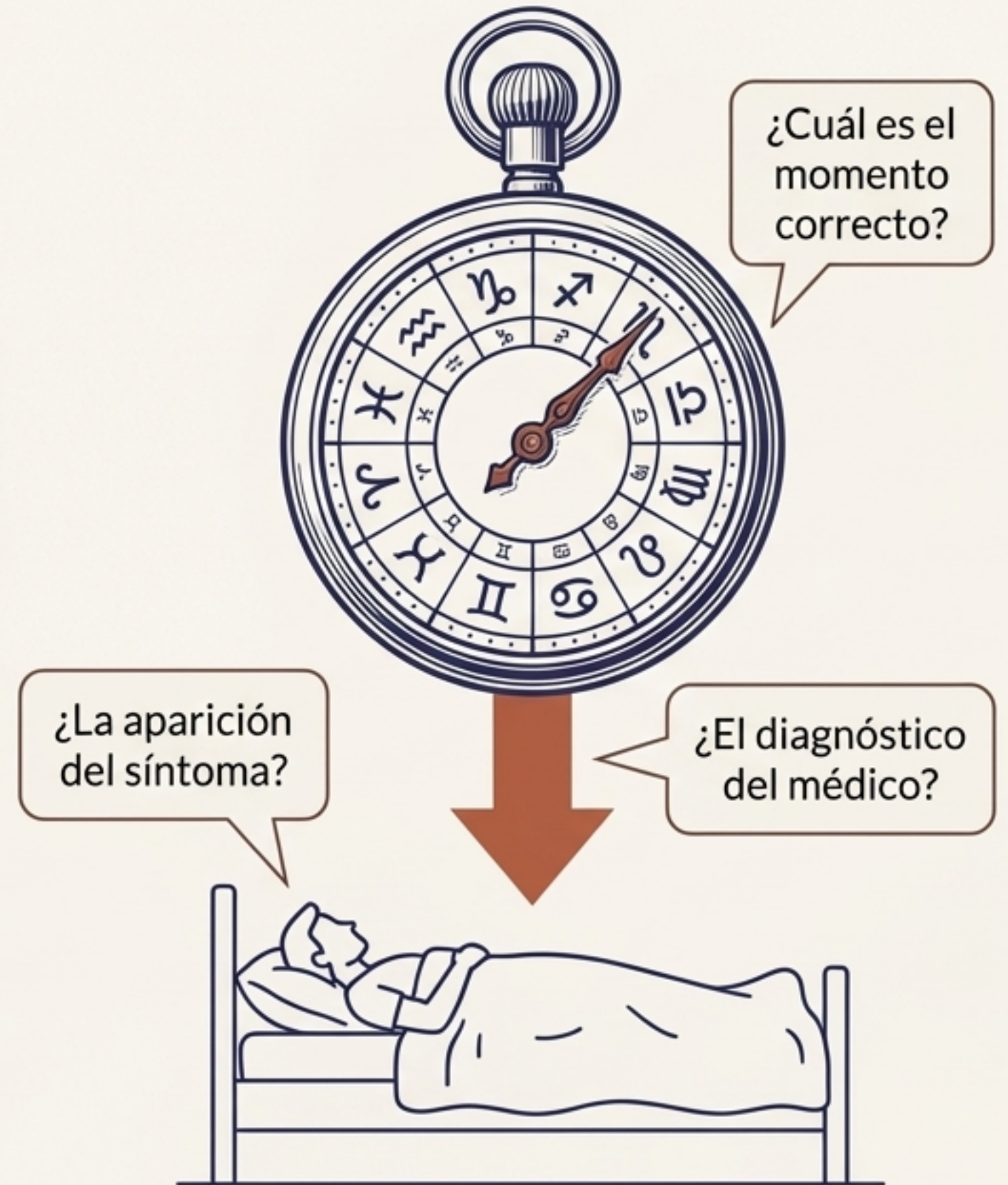
Los sistemas resultantes eran “bastante contradictorios entre sí”. Ninguno ofrecía resultados consistentes, principalmente debido a un concepto de las funciones de los órganos mucho más simple que el actual. El mapa del interior del cuerpo se convirtió en un caos de engranajes que no encajaban.

Un Cambio de Perspectiva: El Método de la Decumbitura

La historia de la astromedicina no es solo sobre encontrar el mapa correcto, sino también sobre cómo leerlo. La técnica de la Decumbitura, popular en el Renacimiento, ofrece una lección fundamental sobre la metodología.

La Lógica

Se calculaba un horóscopo para el momento exacto del inicio de una enfermedad. La idea era que este “momento enfermizo” contenía la clave de la causa y, por lo tanto, de la cura.



El Error Fundamental: Un Momento Aislado del Tiempo

Desde la óptica actual, el método de la Decumbitura contenía un error fundamental. La literatura lo presenta como un método independiente y aislado.

"En ningún momento se busca o se recomienda establecer una relación con el horóscopo natal del paciente."

La Consecuencia

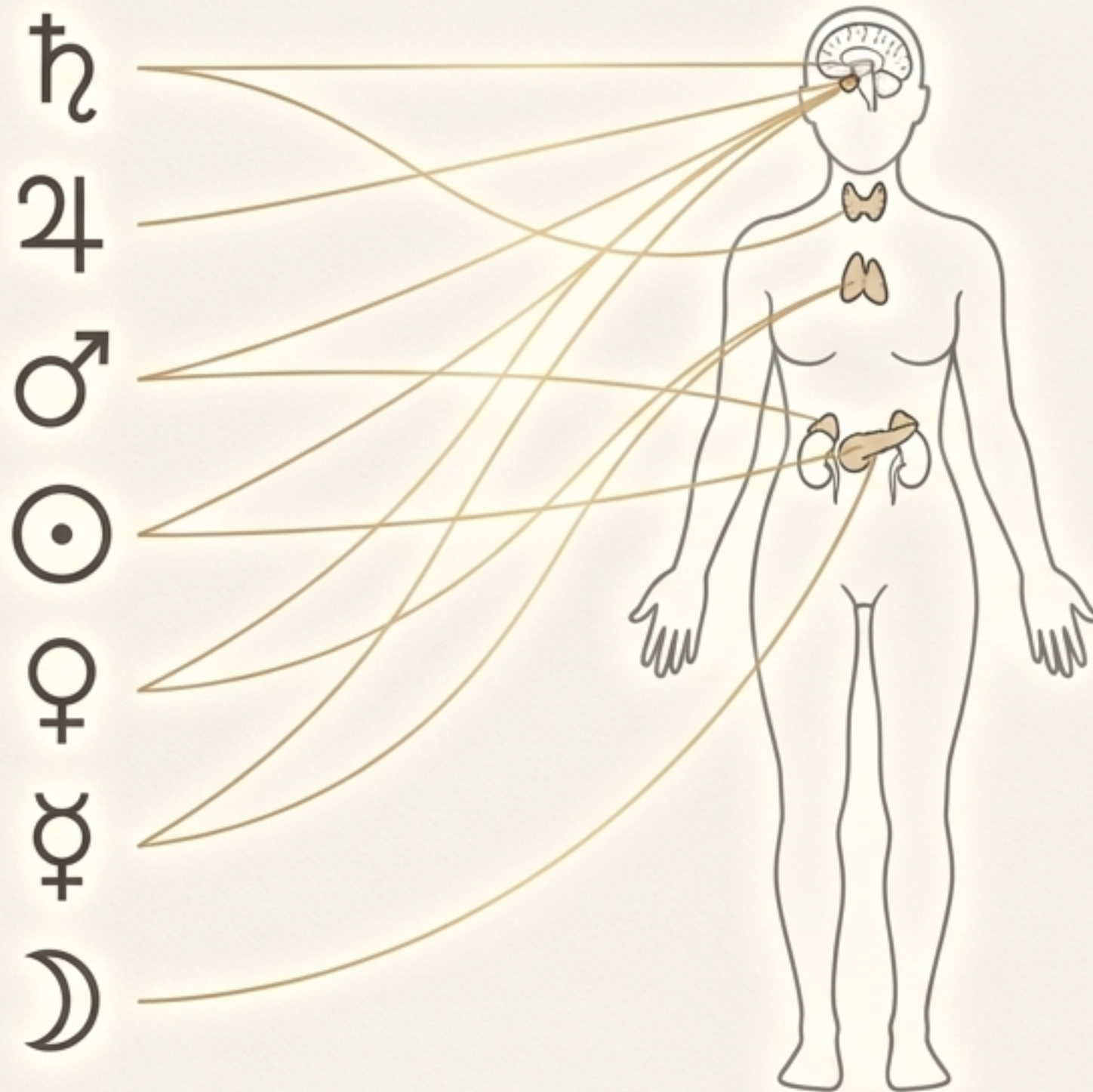
Este es un punto de vista limitado y peligroso, típico del pensamiento determinista de la época. Un niño nacido en ese mismo "momento enfermizo" debería, según esta lógica, estar enfermo toda su vida, lo cual la evidencia demuestra que no es el caso.

La Lección

La causa de la enfermedad debe buscarse en la estructura natal del individuo. Los eventos cósmicos son 'desencadenantes', no la causa raíz.



El Plano Maestro: Redescubriendo el Sistema Endocrino



A pesar de que los sistemas antiguos no encajan con el conocimiento actual, existe un esquema que sí lo hace. Se encuentra en la astrología hindú y en los trabajos de alquimistas europeos como Gichtel, y establece una correlación directa entre los siete planetas clásicos y el sistema de glándulas de secreción interna.

La Clave

La medicina moderna considera el sistema hormonal como "un decisivo mecanismo biológico de dirección de todas las funciones de los órganos humanos".

La Conexión

Este sistema no solo gobierna el cuerpo, sino que es la instancia mediadora con los procesos psíquicos. Es, en esencia, el **mecanismo psicosomático**.

Anatomía de una Respuesta: Cómo Funciona el Mecanismo Psicosomático

Este sistema biológico inteligente conecta nuestra percepción del mundo exterior con la respuesta fisiológica y psíquica interna. El proceso es un flujo rápido y preciso.



1. Estímulo Externo: Un evento es registrado por un órgano sensorial (vista, oído, olfato, etc.)



2. Procesamiento Cerebral: El estímulo es procesado por el cerebro.



3. Activación Glandular (Planeta): El cerebro estimula la glándula correspondiente para que actúe.



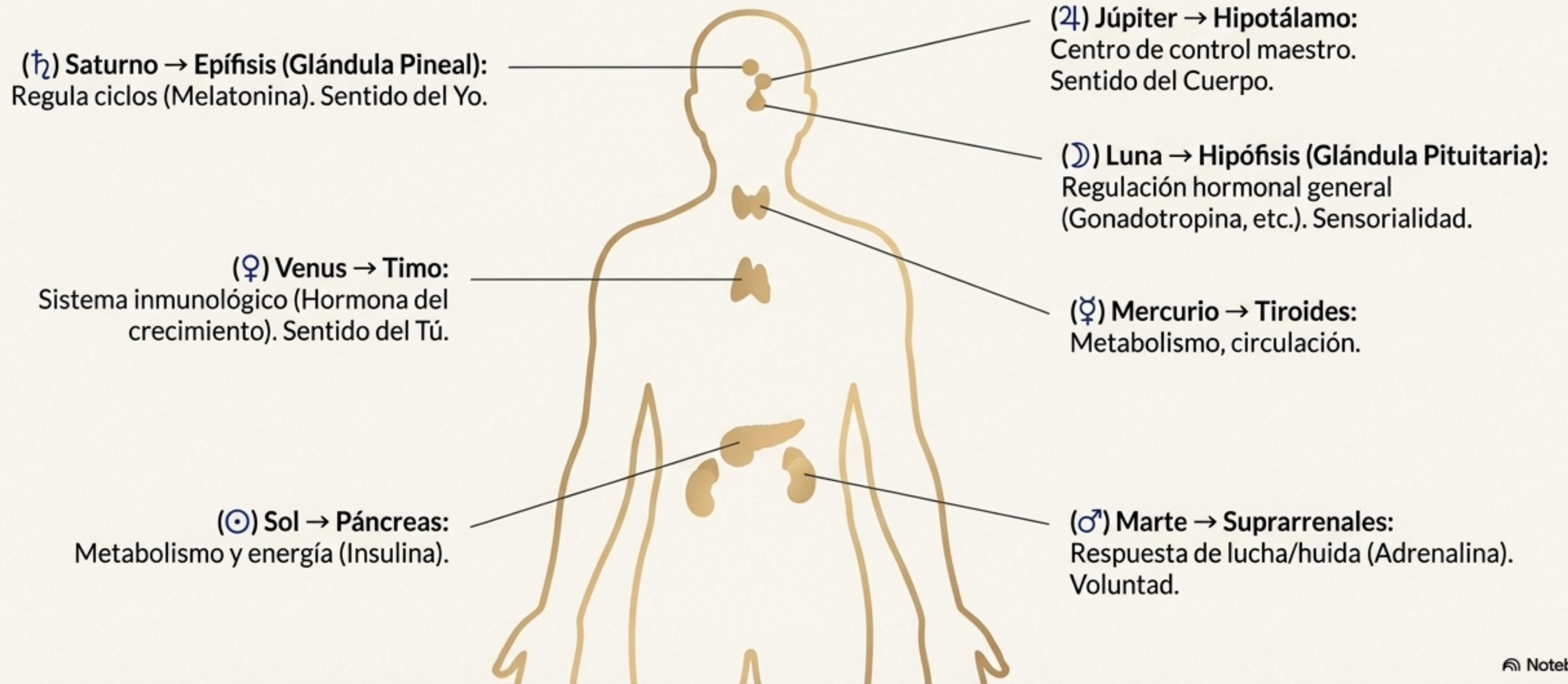
4. Respuesta Hormonal: La glándula segrega hormonas directamente en el torrente sanguíneo.



5. Efecto en el Órgano/Psique: Las hormonas llegan al órgano diana, provocando una respuesta fisiológica o psíquica casi instantánea.

Las Siete Correspondencias Clave

Cada uno de los siete planetas clásicos se corresponde con una glándula principal, que actúa como centro de mando para un conjunto de funciones corporales y psíquicas.



De la Teoría a la Práctica: Evidencia y Potencial Clínico

Este sistema no es meramente teórico. Cuando se aplica al horóscopo individual, permite ir a las raíces de la enfermedad, en lugar de tratar solo el "círculo de síntomas".

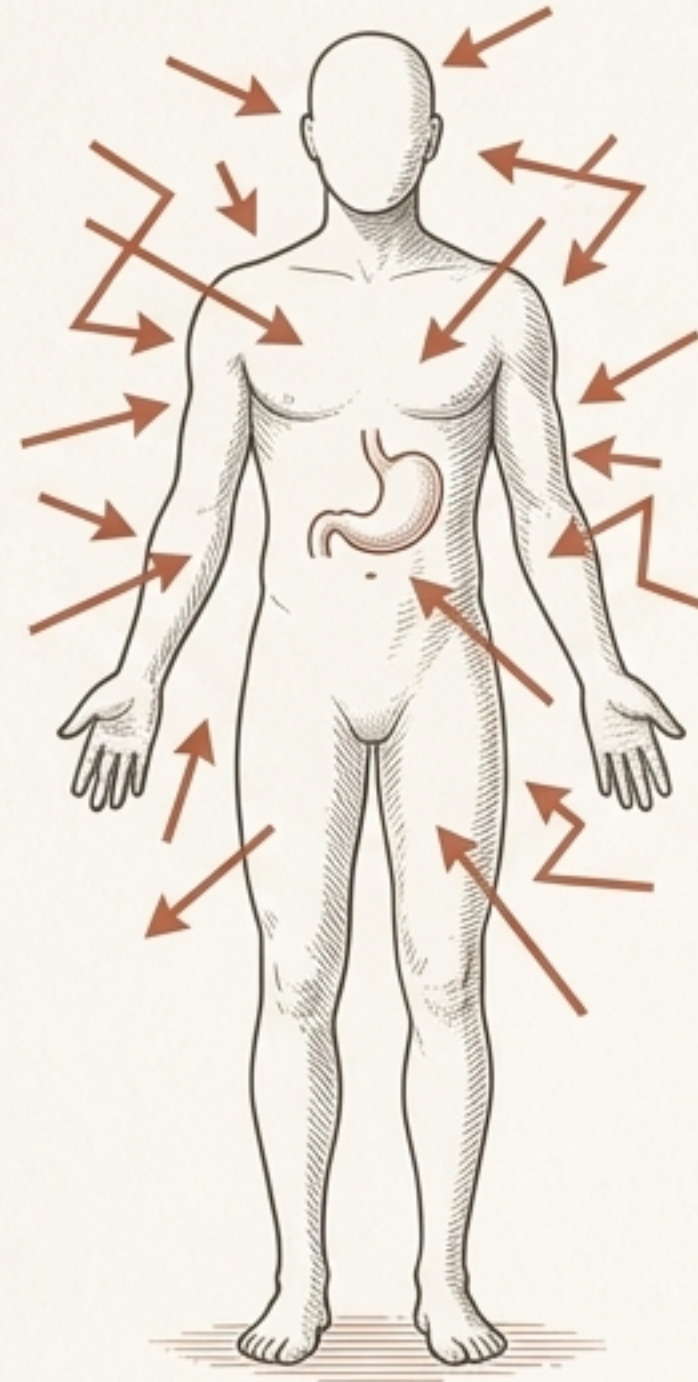
Evidencia

El sistema "ha sido clínicamente probado múltiples veces (siempre con claros resultados positivos)".

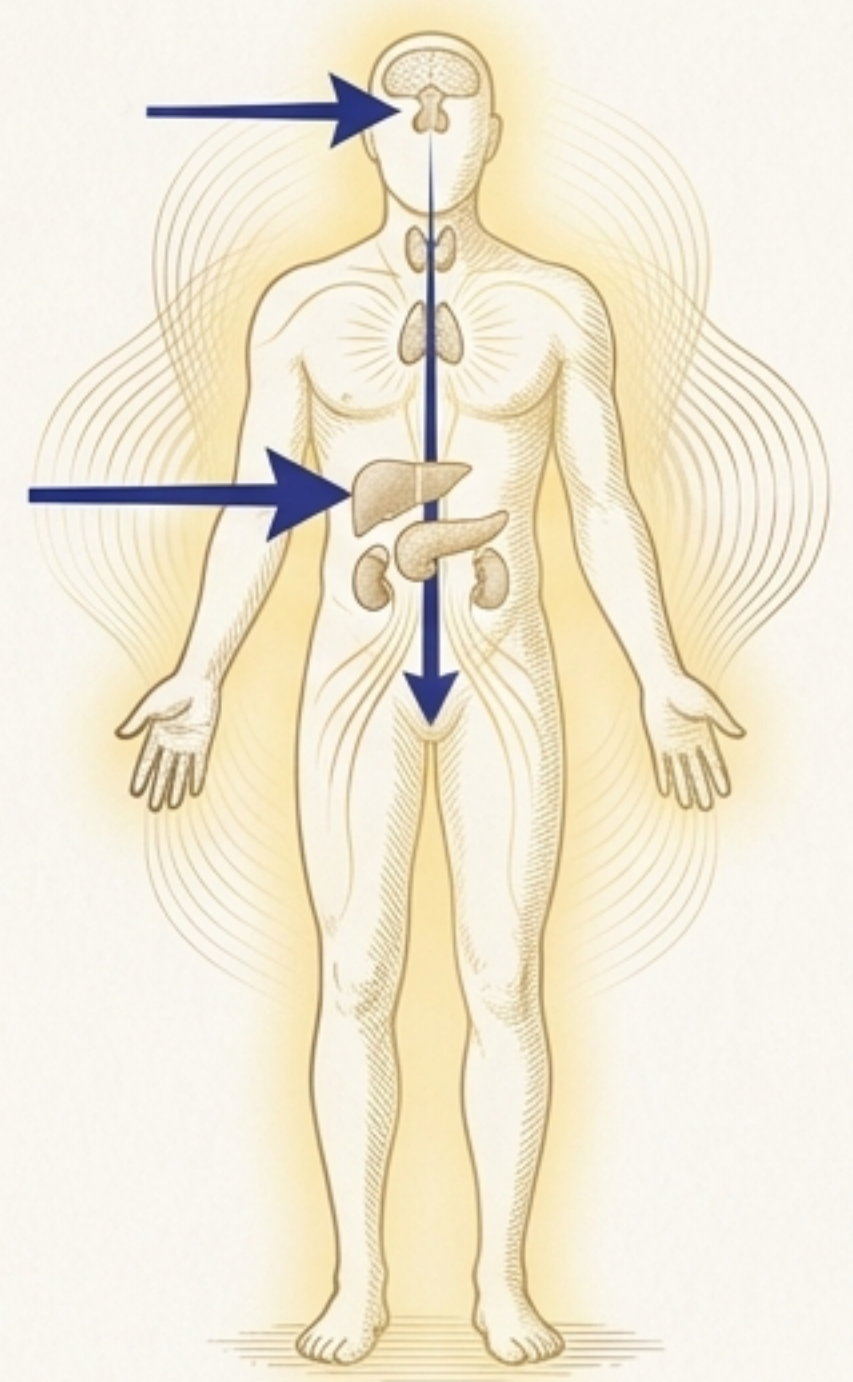
Beneficios

Los éxitos de curación con terapias médicas o psicológicas basadas en este enfoque son significativamente más profundos y duraderos.

Diagnóstico de Síntomas



Análisis Psicosomático



Una Invitación a la Investigación: El Futuro de la Astromedicina

Para que este sistema pueda ser manejado sin problemas a nivel médico, necesita ser probado más ampliamente. El obstáculo no es la falta de evidencia, sino la falta de colaboración.

“Faltan especialistas en el sistema glandular (endocrinólogos) y en procesos psicosomáticos que estén dispuestos a emprender una investigación tan poco ortodoxa.”

La búsqueda de un mapa completo del cosmos interior no ha terminado. Es una disciplina viva que espera a mentes abiertas para continuar el trabajo, uniendo la sabiduría antigua con el conocimiento moderno.

Más Allá de lo Físico: El Sistema Energético Sutil

Las glándulas del sistema endocrino no son solo centros biológicos; en las tradiciones esotéricas, se consideran anclajes físicos para los centros de energía sutil, o chakras. Esto sugiere que el mecanismo psicosomático es la interfaz entre nuestros cuerpos físico, etérico, astral y mental.

