

El Código Psicosomático

Un nuevo modelo de astrología médica basado en
30 años de investigación por Bruno Huber.

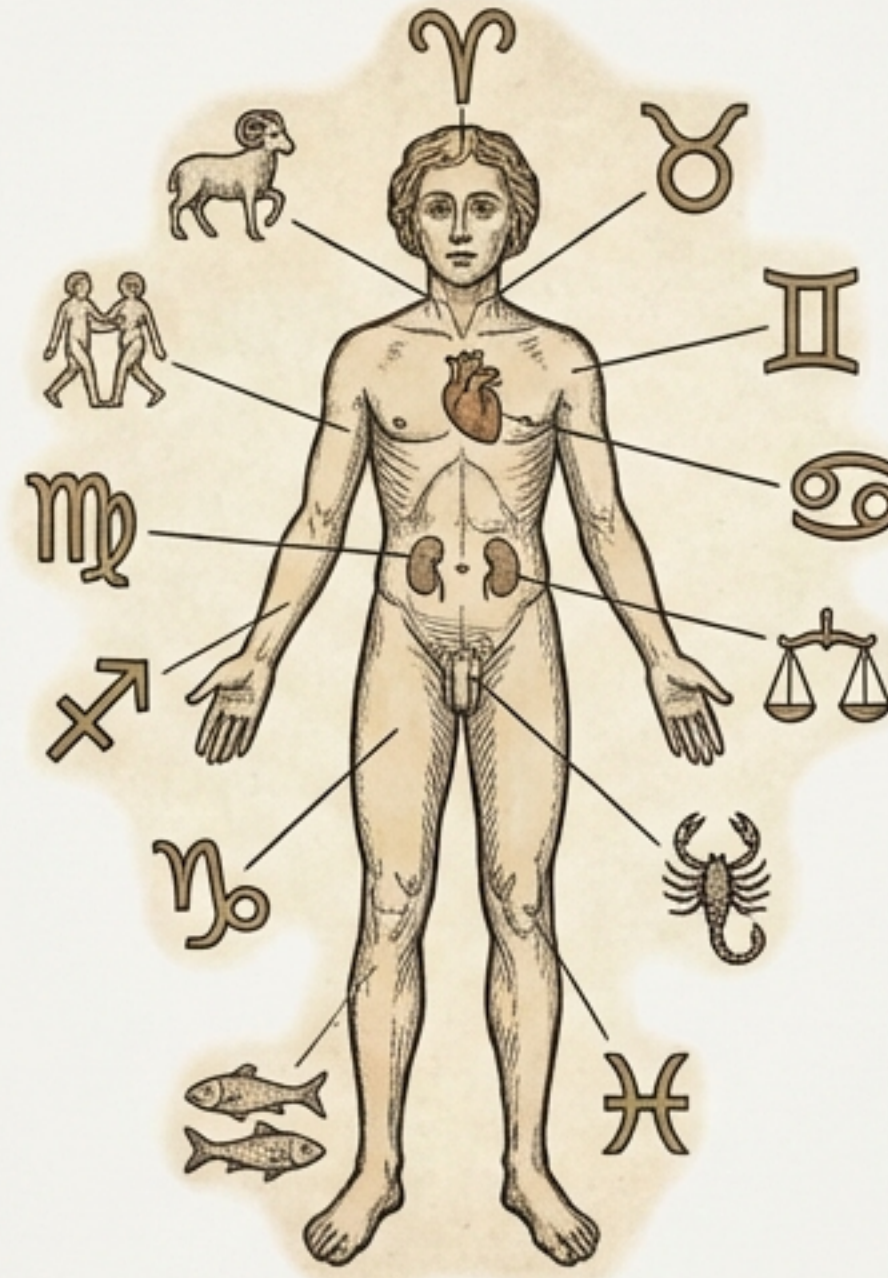
“La enfermedad física es, ante todo, el resultado de problemas no resueltos. Si no resuelvo los conflictos a nivel emocional o mental, estos pueden manifestarse en el nivel físico para evidenciar que en mi interior tengo algún tipo de problema y debo prestarle atención.”

- Bruno Huber, Psicólogo.

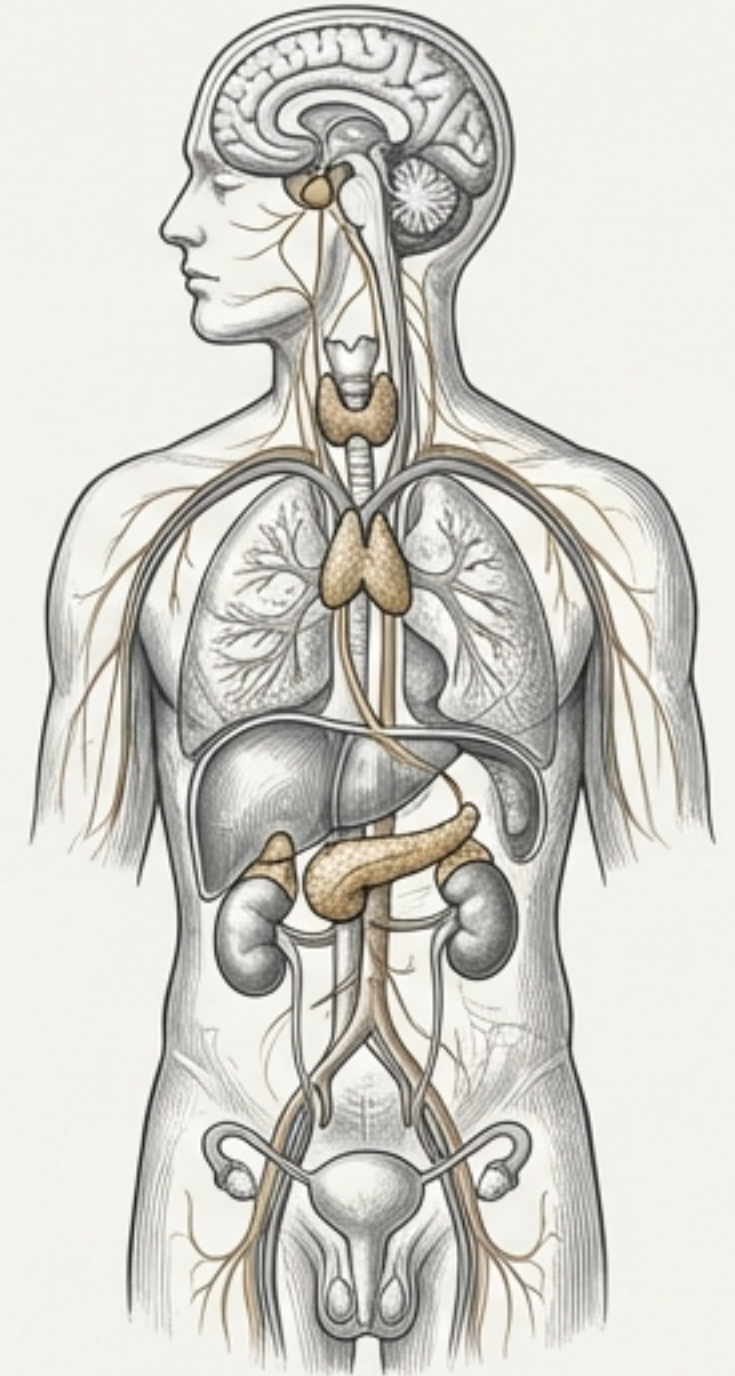
Más Allá de los Modelos Antiguos

La astrología médica tradicional a menudo se basa en correspondencias directas y externas: Aries rige la cabeza, Tauro el cuello, etc. Este esquema, desarrollado con un conocimiento limitado de la anatomía interna, resulta insuficiente y a menudo falla en casos concretos.

La investigación de Huber parte de una pregunta fundamental: si el antiguo mapa del cuerpo ya no es suficiente, ¿cuál es el verdadero mecanismo que conecta la psique con la enfermedad física?



Modelo Tradicional



El Mecanismo Interno

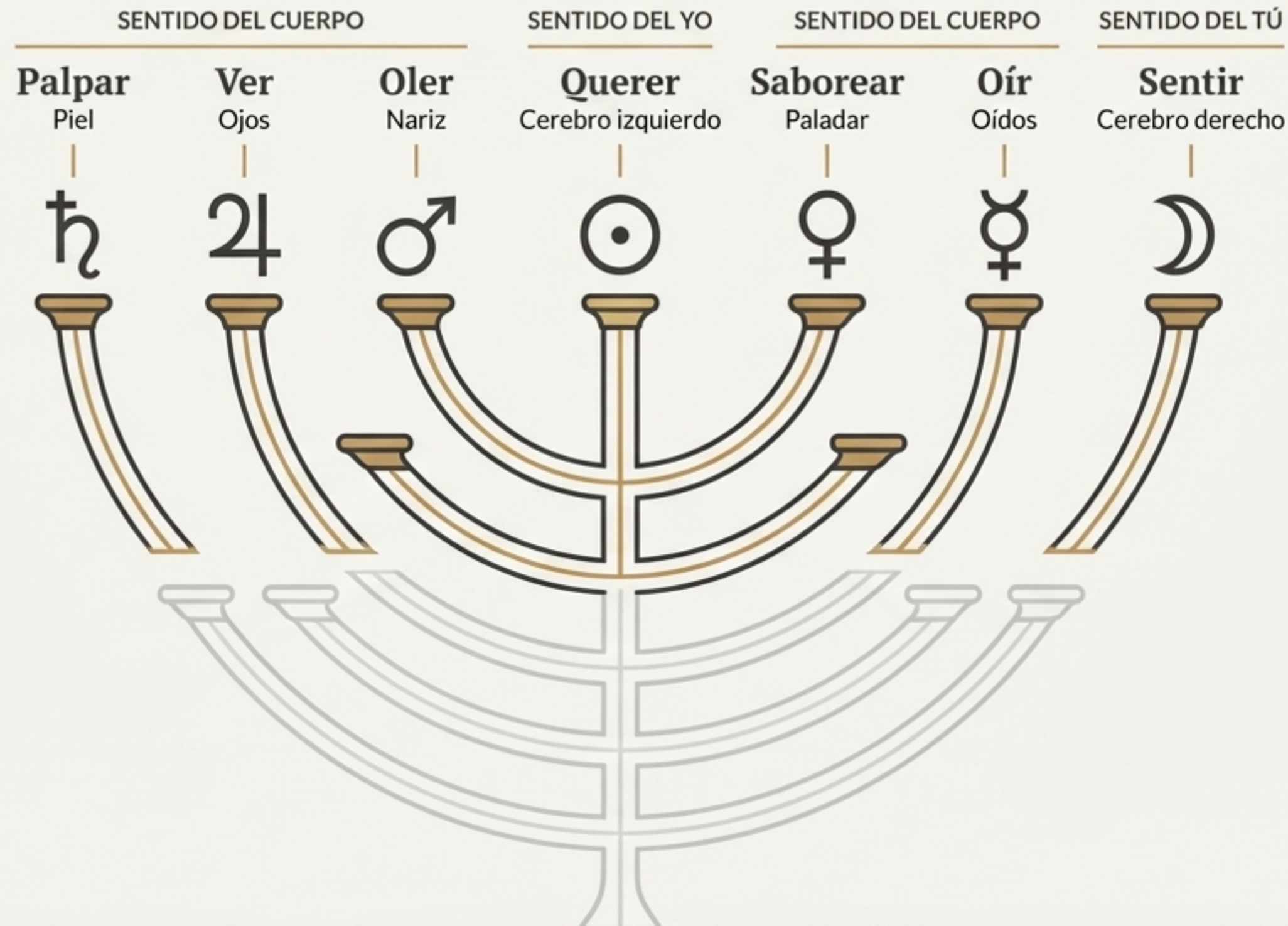
Nivel 1: Los Planetas como Órganos Sensoriales

El primer indicador clave del vínculo psique-cuerpo son los planetas. No actúan como símbolos abstractos, sino como siete instrumentos de percepción sensorial a través de los cuales experimentamos el mundo y a nosotros mismos.



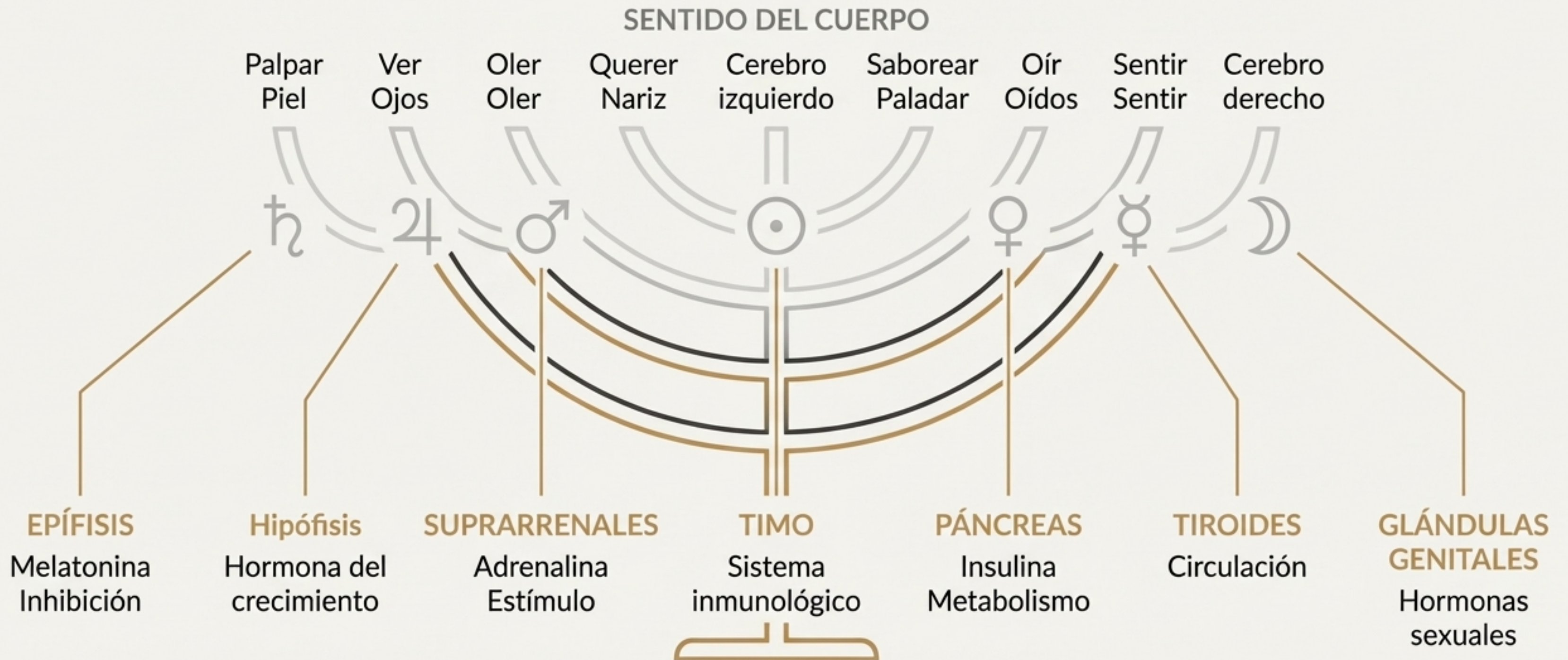
El Sistema Septenario de Percepción

La disposición de los planetas sigue el “orden ptolomeico”, basado en su velocidad aparente en el cielo, desde el más lento (Saturno) al más rápido (Luna). Este antiguo orden, reflejado en la Menorá, nos proporciona un mapa de nuestras facultades perceptivas.



Nivel 2: El Sistema Endocrino, El Puente Hacia el Cuerpo

La percepción sensorial desencadena una reacción inmediata e inconsciente en el sistema endocrino. Cada planeta/sentido está directamente conectado a una glándula específica que, al segregar hormonas, traduce el estímulo psíquico en una instrucción para el cuerpo.



El Proceso de Traslación en Cuatro Niveles

El camino desde un evento externo hasta una reacción corporal es un proceso de traslación que ocurre en cuatro niveles distintos

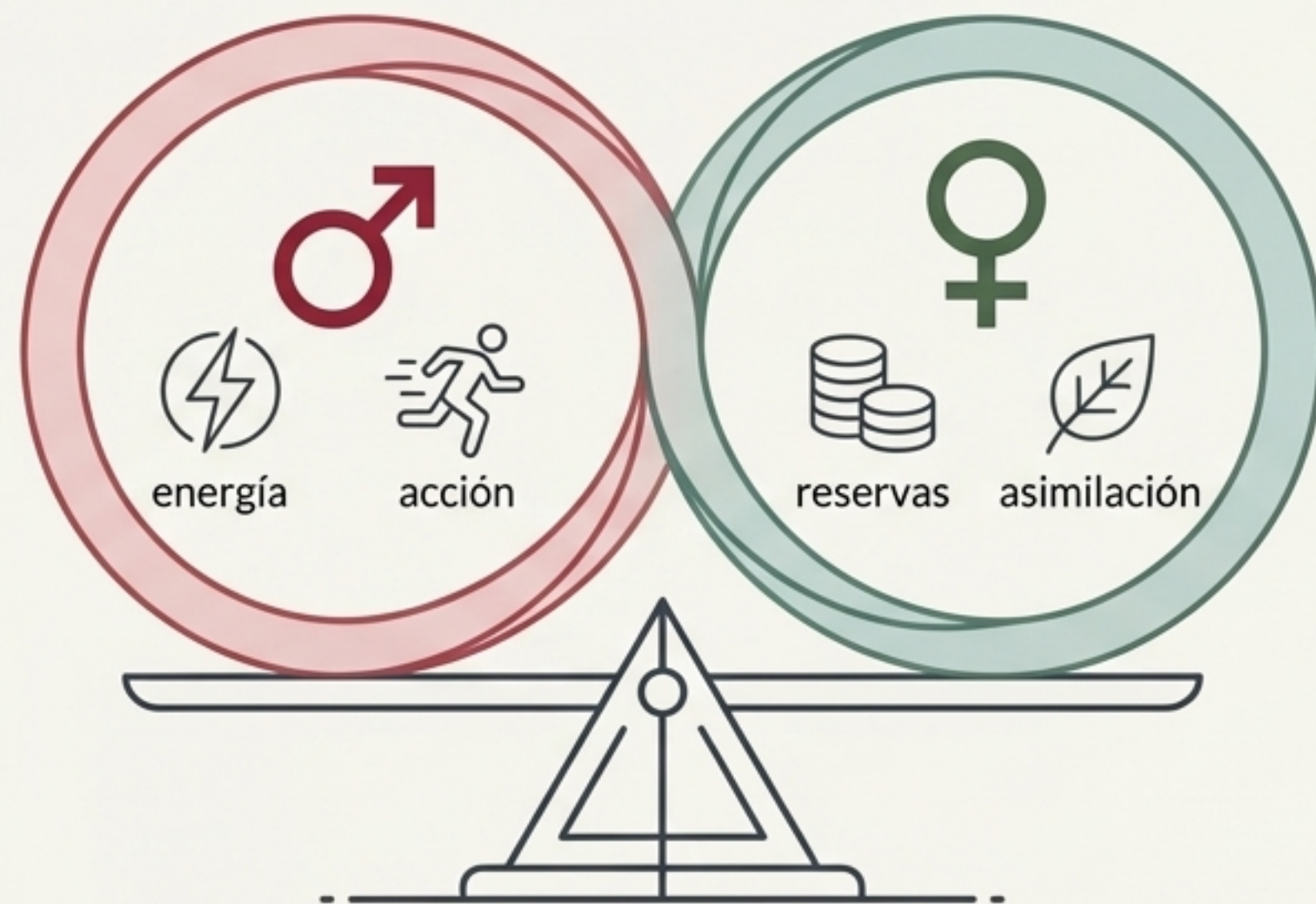


"Es un proceso de traslación en cuatro niveles. Y todo esto lo hacen los planetas."

El Antagonismo Funcional de Marte y Venus

La relación entre **Marte** y **Venus** ilustra perfectamente la dinámica del sistema. No es una simple oposición, sino un antagonismo funcional que regula el equilibrio energético del cuerpo.

- **Marte** (Suprarrenales): Utiliza las reservas para producir energía. Olfato, búsqueda, acción, lucha o huida.
- **Venus** (Páncreas): Asimila nutrientes y crea reservas de energía. Gusto, selección, almacenamiento.



"En el nivel biológico básico no existe el problema de la oposición, ahí funciona como un antagonismo en el que ambas funciones trabajan de forma conjunta reajustando el equilibrio de manera muy sutil constantemente."

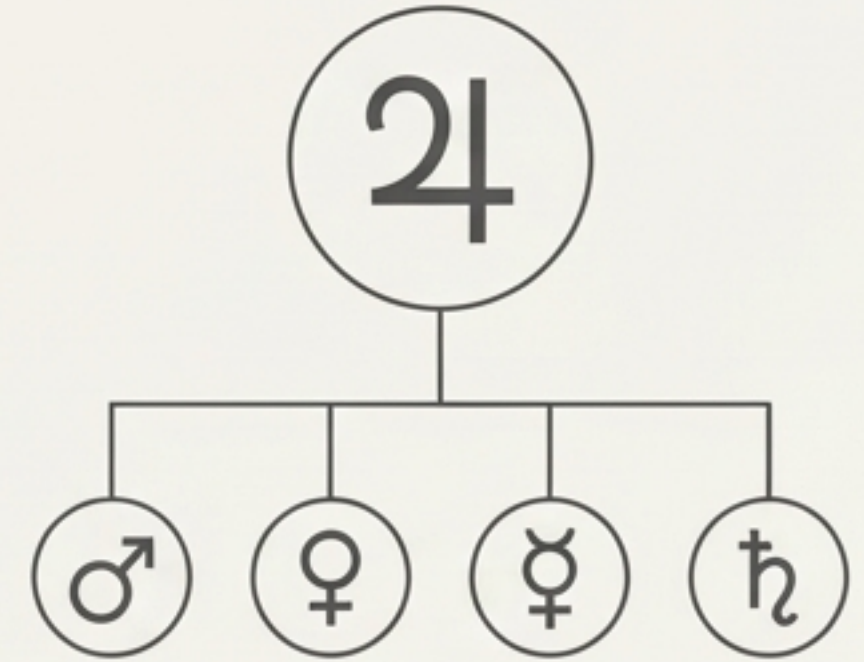
Júpiter: El Regulador Maestro del Sistema

La glándula pituitaria (Júpiter) actúa como una instancia de control sobre las otras glándulas. En situaciones extremas, puede prevalecer sobre el pensamiento (Sol) y el sentimiento (Luna) para responder a un imperativo biológico.

La Lucha Interna

Este mecanismo es una causa principal de las perturbaciones psicosomáticas. Se puede generar una lucha entre la voluntad consciente de vivir y una función biológica inconsciente que ha "renunciado".

Ejemplo Clínico: "Es lo que suele suceder en los casos de cáncer. Una parte profunda de mí ha renunciado, no quiere vivir más, mientras que mis partes conscientes quieren continuar viviendo. Entonces se produce una lucha en el cuerpo y el cuerpo se destruye a sí mismo... contra mi voluntad."



Nivel 3: Las Cruces como Marco Estructural del Cuerpo

Más allá de los planetas, la estructura zodiacal de las cruces (Cardinal, Fija, Mutable) rige los grandes sistemas de fluidos del cuerpo, proporcionando un marco para entender la localización de los desequilibrios.

- **Cruz Cardinal:** Rige el sistema sanguíneo.
- **Cruz Fija:** Rige los sistemas de agua (líquido cefalorraquídeo, humor vítreo, agua intracelular).
- **Cruz Mutable:** Rige el sistema linfático.



Sistema Sanguíneo



Sistemas de Agua



Sistema Linfático

Un Mapa Detallado de la Circulación Sanguínea

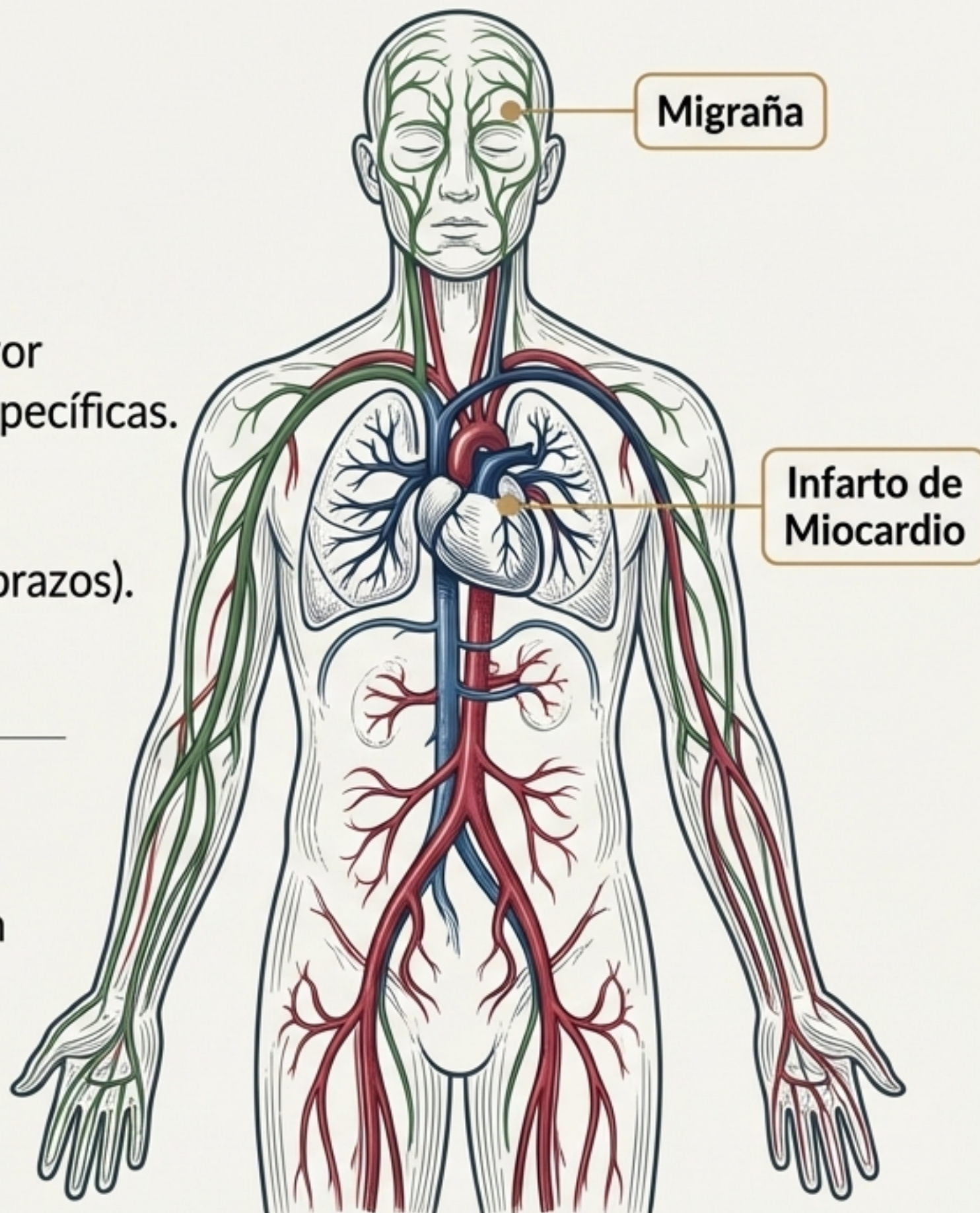
El sistema sanguíneo (Cruz Cardinal) puede subdividirse con mayor precisión según las tres cruces, revelando la raíz de patologías específicas.

- **Cruz Cardinal:** Circuito sistémico inferior (tronco y piernas).
- **Cruz Mutable:** Circuito sistémico superior (cabeza, hombros y brazos).
- **Cruz Fija:** Circuito pulmonar (corazón y pulmones).

Aplicación Diagnóstica

Migraña: Desequilibrio entre el circuito superior (mutable, presión alta) y el inferior (cardinal, presión baja).

Infarto de Miocardio: Proviene del sistema pulmonar, regido por la cruz fija.



Nivel 4: Las Cruces en la Psique, Tipologías de Comportamiento

El mismo principio estructural de las cruces se aplica al nivel psíquico. Definen tres tipologías básicas de comportamiento, derivadas de la terminología psiquiátrica pero aplicables a patrones de reacción universales.

Cruz	Brazo Activo (♂)	Brazo Pasivo (♀)	Tipología
Cardinal	Aries-Libra	Cáncer-Capricornio	Maníaco-Depresivo
Fija	Leo-Acuario	Tauro-Escorpio	Catatónico-Paranoico
Mutable	Géminis-Sagitario	Virgo-Piscis	Epiléptico-Histérico

'Aquí no nos referimos necesariamente a las enfermedades clínicas. Los términos derivan de las enfermedades pero estos tipos son patrones de comportamiento bien conocidos.'

La Distinción Fundamental: Naturaleza vs. Crianza

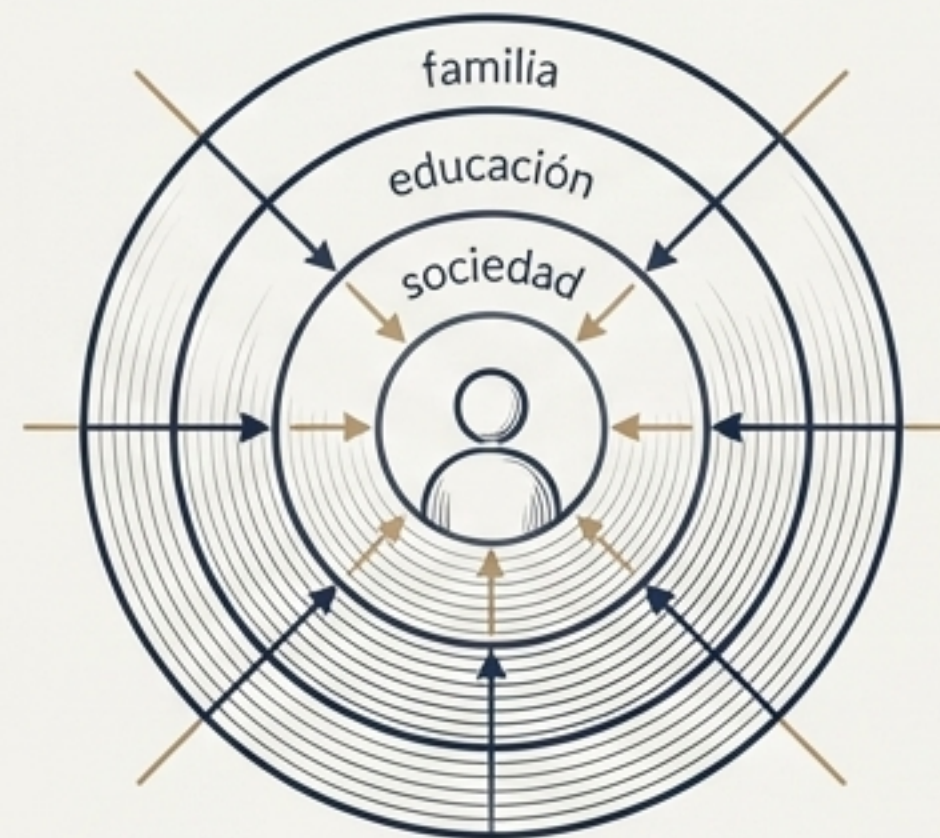
Para un diagnóstico preciso, es esencial discriminar entre dos capas de nuestra estructura: lo que traemos de nacimiento y lo que el entorno nos impone.

SIGNOS (Lo que Soy)



Muestran nuestras cualidades genéticas, la estructura básica heredada. Representan nuestro potencial innato, lo que *quisiéramos* hacer y cómo *quisiéramos* ser. Son la fuente de las enfermedades **endógenas**.

CASAS (Lo que Aprendo a Hacer)



Reflejan el condicionamiento del entorno, la educación y el aprendizaje. Representan el comportamiento que se espera de nosotros. Son la fuente de las enfermedades **exógenas**.

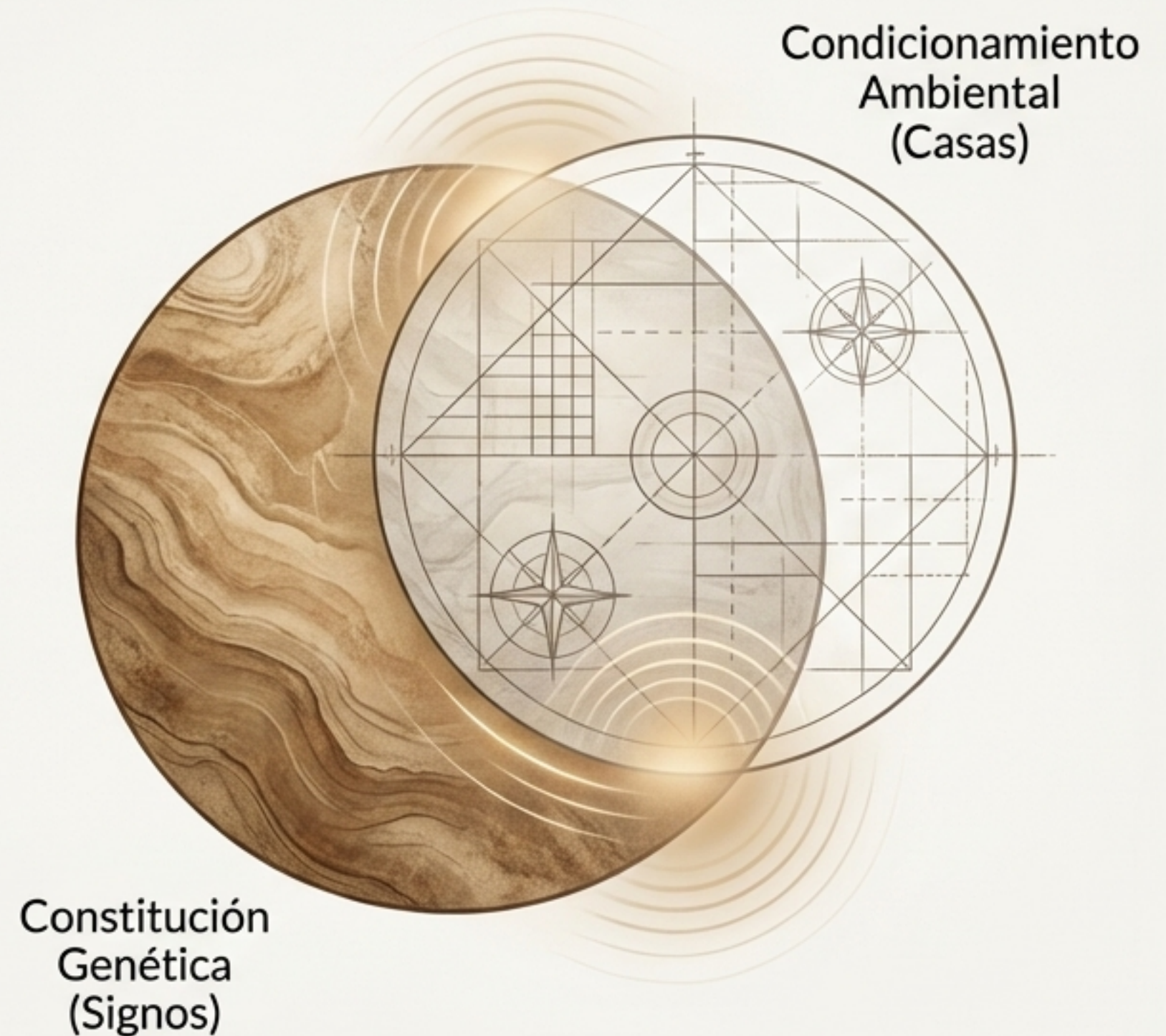
Síntesis Diagnóstica: Cuando la Constitución se Encuentra con el Condicionamiento

Texto Principal

La enfermedad a menudo surge del **conflicto entre nuestra constitución innata (Signos) y las presiones del entorno (Casas)**. Nuestra herramienta nos permite ver cómo una tendencia de comportamiento fundamental puede estar 'cubierta' o enmarcada por un patrón de reacción aprendido.

El Mecanismo del Conflicto

“Durante toda nuestra vida estamos expuestos a fuerzas condicionantes... Y si nuestra constitución no está hecha para eso, acabamos teniendo problemas. Hay una presión exterior que afecta a nuestro interior.”



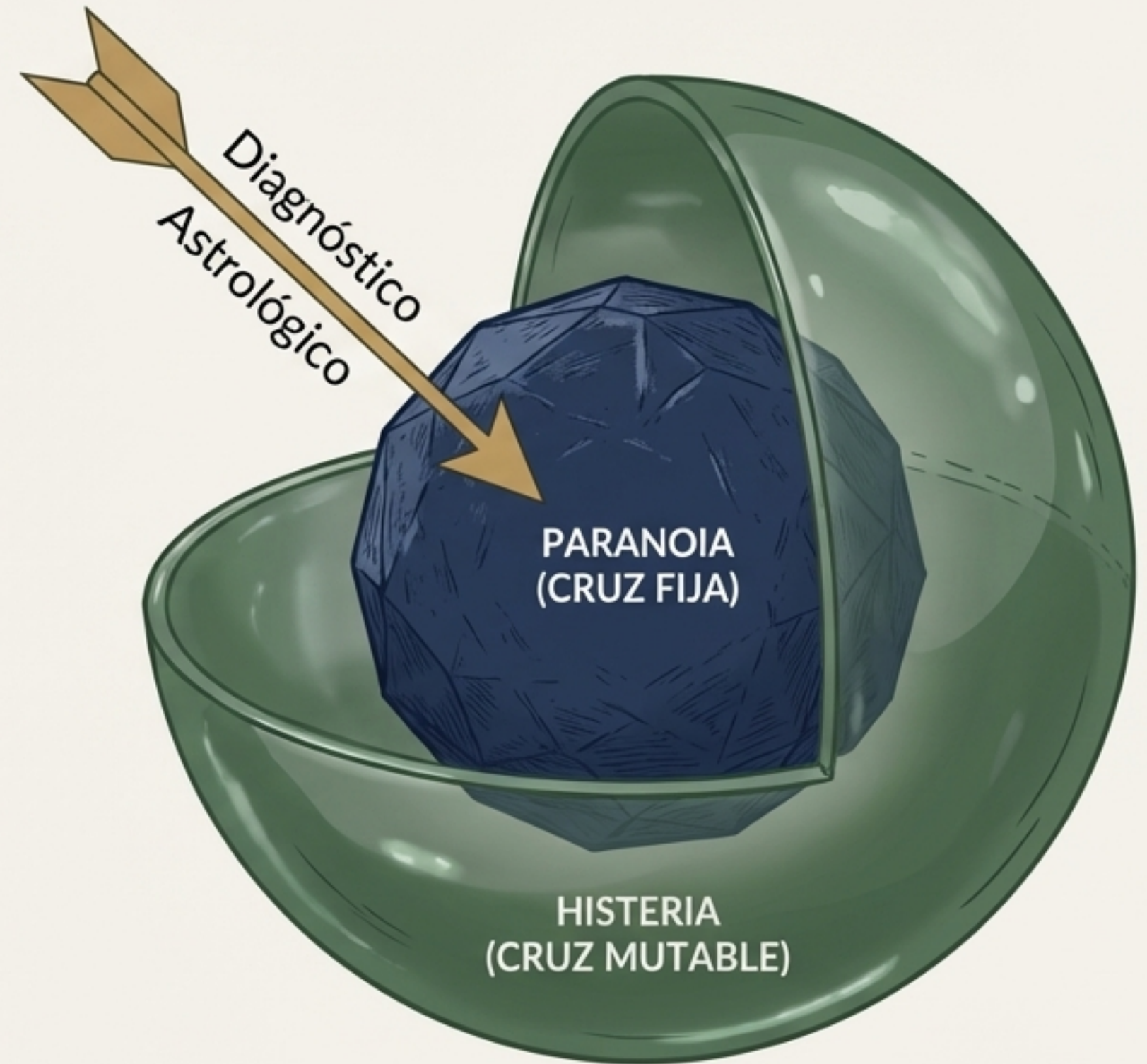
Caso Práctico: La Paranoia Oculta Tras la Histeria

Un ejemplo claro del poder diagnóstico del modelo.

- **Constitución (Signos):** Una persona nace con una oposición Tauro-Escorpio. Esto le da una tendencia constitucional al comportamiento paranoide (Cruz Fija).
- **Condicionamiento (Casas):** Esta misma oposición cae en el eje de las casas 6-12 en su carta. El entorno le ha condicionado a reaccionar ante los problemas existenciales con un marco de comportamiento histérico (Cruz Mutable).

El Diagnóstico Diferencial

“La reacción paranoide estará cubierta por un marco de comportamiento histérico. Un psiquiatra probablemente diagnosticará histeria porque es lo que ve en la superficie. Pero sólo se podrá curar si se va a la paranoia.”



Una Herramienta de Discriminación Precisa

El modelo psicosomático de Huber no es un sistema de creencias, sino una herramienta diagnóstica que permite identificar con claridad la raíz de problemas complejos.

La Ventaja Clave

Permite discriminar entre la estructura fundamental de un problema y su manifestación superficial, ofreciendo una perspectiva que a menudo es inaccesible para la psiquiatría y la medicina convencionales.

Al entender el mecanismo de traslación desde la psique al cuerpo, podemos trazar el camino de vuelta hacia la causa original.

