



El Eje de Cruce

La Estructura Oculta de tu Poder y Estabilidad

Un análisis profundo de la intersección entre el Radix y el
Horóscopo Nodal Lunar según el método Huber.

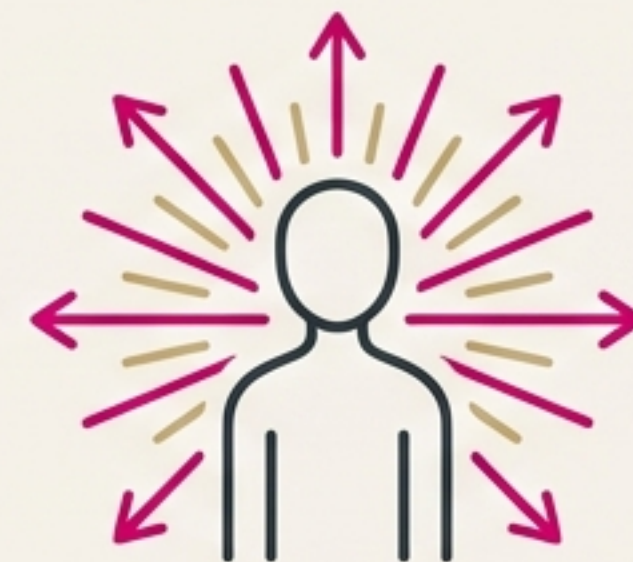
El Misterio de las Excepciones a la Regla

En la práctica astrológica, a veces las reglas no parecen cumplirse.

- ¿Por qué una persona con cinco planetas en el cuarto cuadrante, que teóricamente busca la soledad, nunca está sola?
- ¿Cómo un planeta en Punto de Reposo (PR), indicativo de introversión, se manifiesta con una fuerza arrolladora hacia el exterior?



Teóricamente
introvertido
(5 planetas en
Cuadrante IV)

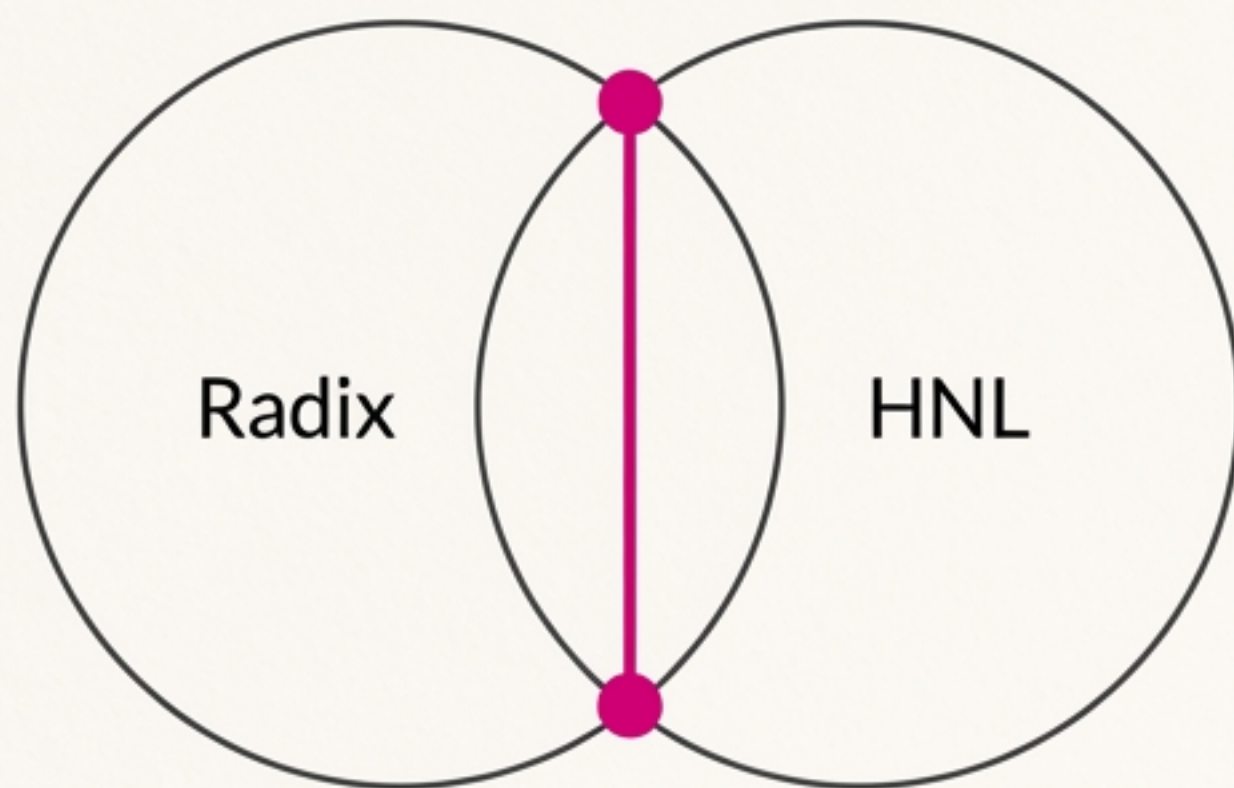


Manifestación
extrovertida
(nunca está solo)

Estas anomalías no significan que la astrología falle. Señalan una capa más profunda de la carta que a menudo pasamos por alto.

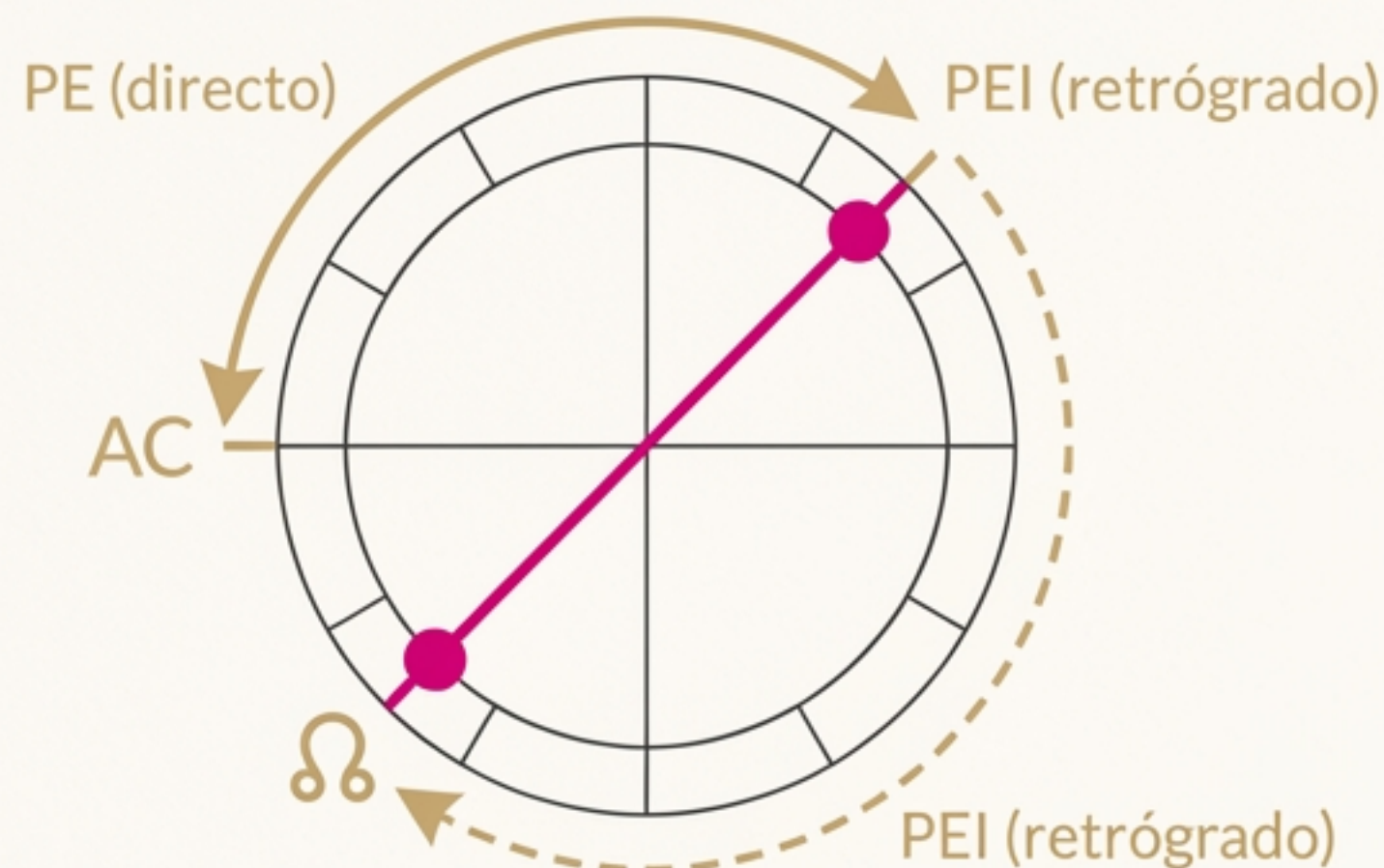
La Clave: ¿Qué es el Eje de Cruce?

Definición 1: La Intersección



Es el eje donde se cruzan el horóscopo Radix y el Horóscopo del Nodo Lunar (HNL).

Definición 2: El Encuentro



Es la línea definida por los dos puntos donde se encuentran el Punto de la Edad (PE), que avanza en sentido directo desde el AC, y el Punto de la Edad Inconsciente (PEI), que avanza en sentido retrógrado desde el Nodo Lunar.

Un Espectro de Energía: La Distancia al Eje

La posición de un planeta respecto al eje de cruce define su naturaleza energética fundamental.

PLANETAS LEJANOS (Dinámicos)



- Tienen un largo camino del Radix al HNL.
- El cambio de posición es drástico y perceptible.
- Proporcionan perspectiva y libertad de uso.
- Generan un amplio espectro de experiencias y, a menudo, más problemas que afrontar.

PLANETAS CERCANOS (Estables)

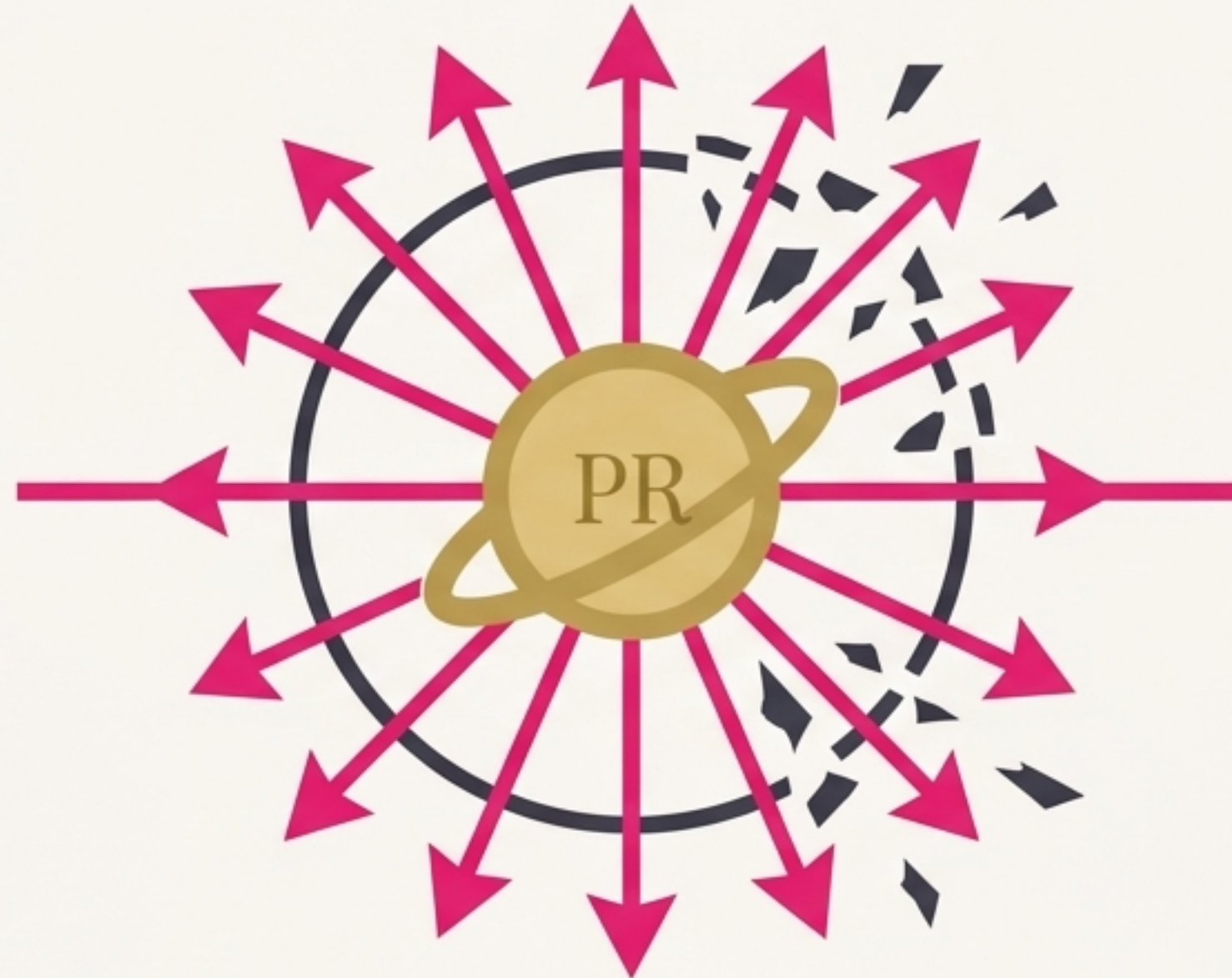


- Apenas cambian de posición entre Radix y HNL.
- Aportan una inmensa constancia y estabilidad.
- Se viven de manera continua e intensa.
- Poseen una fuerza extrovertida que anula la introversión teórica.

La Fuerza Irresistible de la Estabilidad

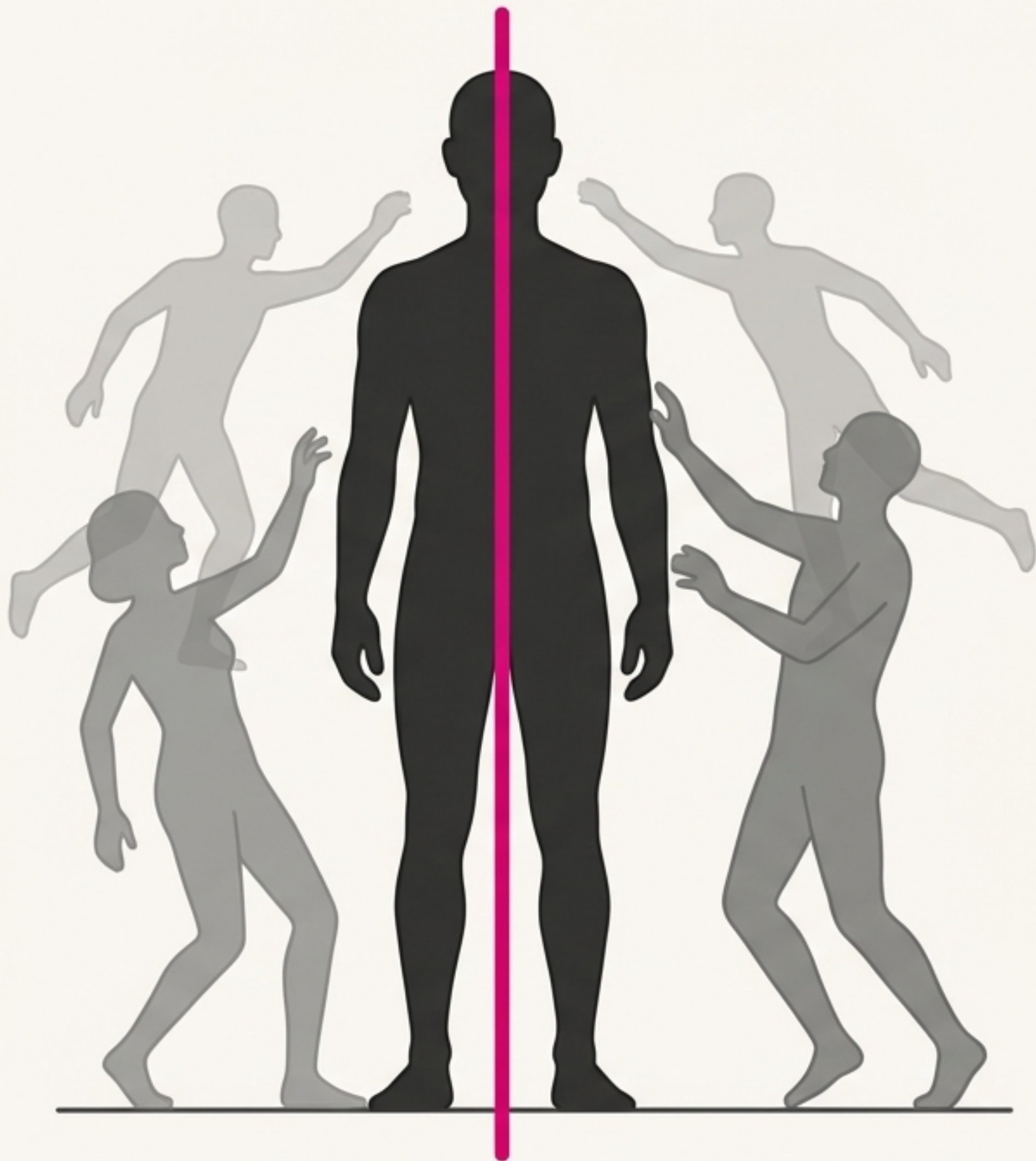
El eje de cruce posee una cualidad de extroversión inherente.

Los planetas situados en este eje, incluso si están en Puntos de Reposo (PR), irradian su energía hacia fuera. La estabilidad es tan grande que la energía llega hasta el “tú”.



Esta regla invalida la interpretación estándar de introversión para los planetas en PR que se encuentran sobre el eje.

«Es como si, a través de esta energía, los puntos de reposo salieran hacia fuera en lugar de ir hacia dentro. En esta línea sale energía y esta energía apoya el trabajo que hacemos con ella.»



Energía de Destino: Más Fuerte que la Personalidad

La energía que emana del **eje de cruce** no es rítmica como la de la personalidad; es más intensa, constante y poderosa.

****Efecto en la Persona:****

- Otorga una fuerza y una solidez que la hacen inamovible.
- Sirve como punto de orientación y anclaje para los demás.
- Personas inseguras pueden intentar «aferrarse» a esta estabilidad.

«Cuando una persona está conectada con este tipo de energía, ni con todo el mobbing del mundo se la puede sacar de su posición. Es como si hubiera «alquilado» la estabilidad.»





Eje 1/7: El Eje del Contacto y la Relación

Concepto Central: *Un dominio innato de las situaciones de contacto, creando puentes energéticos con el «tú» de forma natural y constante.*

Manifestaciones Clave

- Casi nunca están solos; siempre en interacción.
- Capacidad de sintonizar instantáneamente con cualquier persona.
- Su irradiación provoca que personas tímidas se abran y sus problemas de contacto desaparezcan.

Arquetipo Atraído

Personas con dificultades para relacionarse, con problemas de comunicación o que se sienten aisladas.



Eje 2/8: El Eje de la Sustancia y el Desapego

Concepto Central: *Una penetración analítica en la «sustancia» del ser humano, entendiendo que el verdadero valor trasciende lo material y facilitando el proceso de «soltar».*

Manifestaciones Clave

- Un «efecto mágico», no verbal, que acelera procesos de cambio en otros (divorcios, cambios de profesión).
- Energía muy sutil pero altamente efectiva.
- Presentes en «el último soltar», actuando como «ángeles de la muerte» que facilitan la transición.

Arquetipo Atraído

Personas aferradas a situaciones, posesiones o relaciones que necesitan soltar para poder sanar o avanzar.



Eje 3/9: El Eje del Pensamiento y la Verdad

Concepto Central: *Un imán para el conocimiento y un detector de la verdad hasta su núcleo. La información y el saber son su sustancia vital.*

Manifestaciones Clave

- Son «amplificadores de la conciencia»: su presencia intensifica la luz y permite a otros ver su propia verdad.
- Detectan mentiras y medias verdades con facilidad, debiendo convertirse en profesores comprensivos.
- Se convierten en un centro de información para su entorno.

Arquetipo Atraído

Personas que buscan la verdad, que necesitan apoyo en sus procesos de pensamiento o que están enredadas en mentiras.



Eje 4/10: El Eje del Poder y el Desarrollo

Concepto Central: *Una autoridad natural que cataliza los procesos de desarrollo y reorienta los caminos de vida, a menudo a través de crisis necesarias.*

Manifestaciones Clave

- Una autoridad tan grande desde la infancia que la figura paterna puede sentirse ausente o «pequeña».
- Provocan «descargas de desarrollo» en los demás, activando lo que necesitan trabajar.
- Pueden parecer duros al «dejar caer» a alguien, pero lo hacen cuando el otro ya puede caminar solo.

Arquetipo Atraído

Personas con dificultades en su desarrollo, que van por un camino equivocado o que necesitan una reestructuración fundamental en sus vidas.



Eje 5/11: El Eje de las Relaciones y la Autenticidad

*Concepto Central: **Conectores de personas y redes**, con una percepción innata de la autenticidad **del ser** y un impulso por **ayudar a otros a manifestarla**.*

Manifestaciones Clave

- Son como «arañas que crean su propia red», gestionando y manteniendo vivas las conexiones.
- Perciben si una persona es auténtica o vive con una «máscara».
- Pueden ser exigentes, esperando un alto rendimiento de los demás en su proceso de desarrollo.

Arquetipo Atraído

Personas que no saben quiénes son, que se sienten excluidas de los grupos, o que son muy egoístas.



Eje 6/12: El Eje de la Existencia y el Servicio

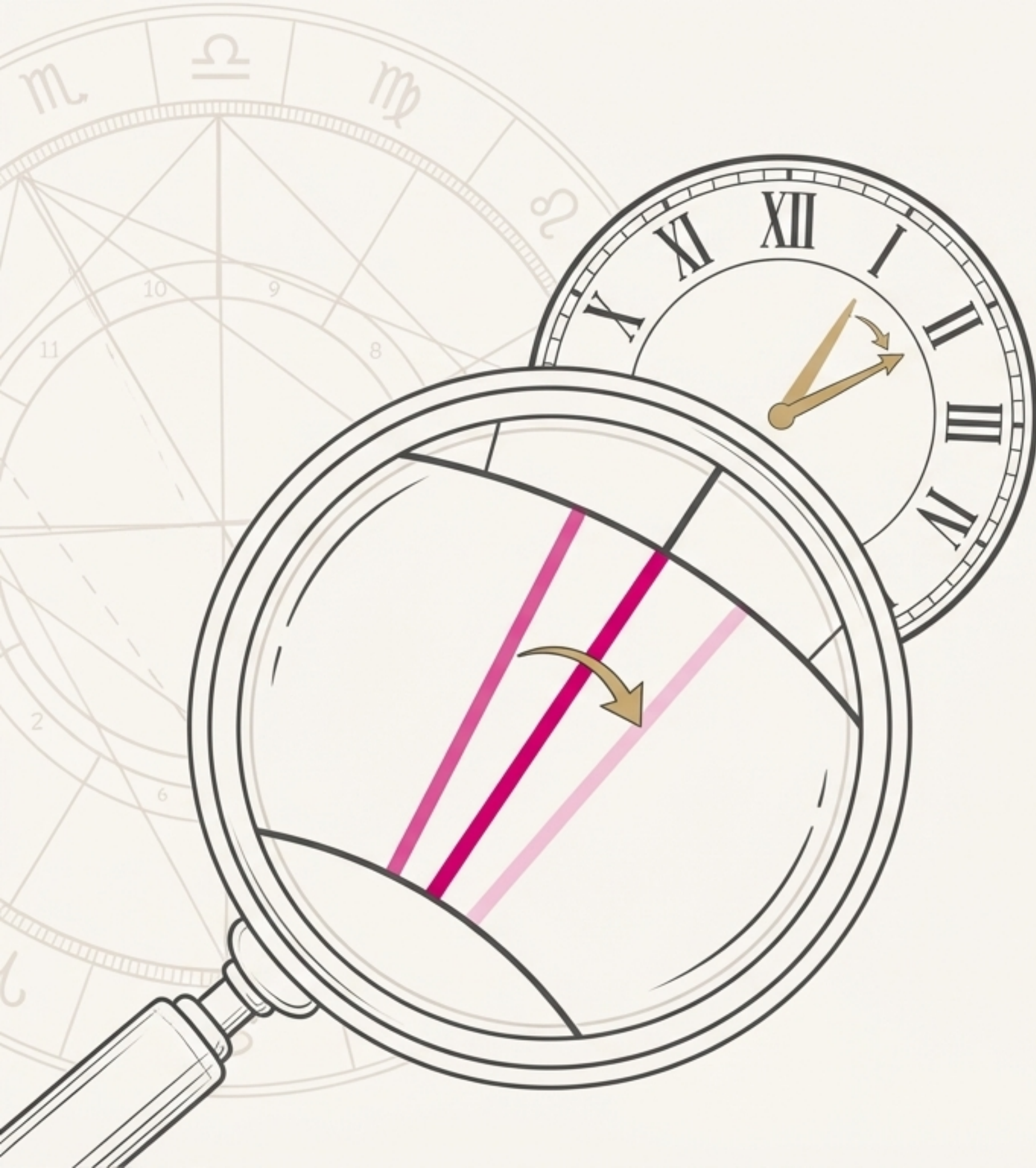
Concepto Central: La energía de destino se manifiesta a través del servicio, uniendo la sabiduría espiritual (Casa 12) con la aplicación práctica y terrenal (Casa 6).

Manifestaciones Clave

- Su punto fuerte es ser «esotéricos prácticos».
- La profesión se entiende como un servicio a la humanidad.
- Una capacidad innata para asesorar y ayudar que no necesita ser entrenada.
- **Ejemplo del autor:** El eje en Géminis/Sagitario lo convirtió en profesor, conectando su existencia (6/12) con la enseñanza (Gém/Sag).

Arquetipo Atraído

Personas con problemas existenciales (sin dinero, sin profesión), caóticas o que han recibido golpes del destino.



Una Herramienta de Precisión Astrológica

Aplicación Técnica

- **La Razón:** Su posición es extremadamente sensible. Un cambio de solo 10 minutos en la hora natal puede mover el eje a la casa siguiente.
- **El Método:** El ajuste se realiza comprobando en qué eje de casas cae, ya que este define el «tema vital» más estable y fundamental de la persona. La clave no es si hay un planeta en conjunción, sino la temática del eje de casas en sí.

El Descubrimiento Apenas Comienza

«Si os encontráis con una excepción así en una sesión, sentíos orgullosos y no inseguros. Porque no significa que la astrología no funcione, sino que has descubierto una de las excepciones. Y esto os debería estimular a investigar más.»

¡Investigad, dejad aparte la inseguridad y hacedlo!