

# El Mapa Cósmico: Una Introducción a la Astrología Humanística

Descifrando el lenguaje del universo que habita en ti.



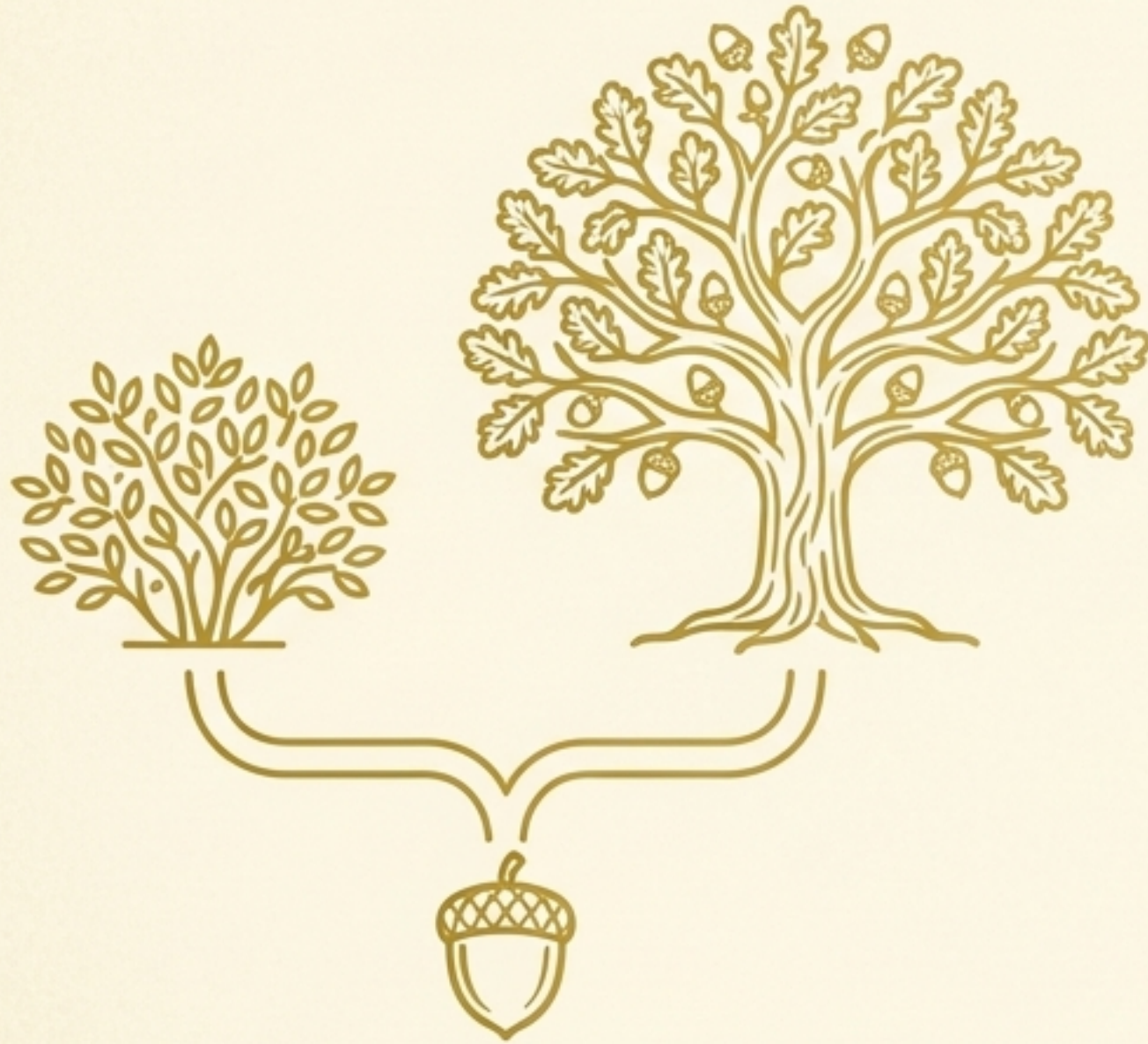


# Un Llamado Chamánico

“Cuando le preguntamos a un nuevo grupo de estudiantes qué trajo aquí... casi siempre nos queda la impresión de que ellos no han elegido a la astrología, sino que ella los eligió. Es frecuente oír a estudiantes decir que por muchos años han estado interesados en la astrología, pero que de algún modo se han resistido a ella, para finalmente darse cuenta de que nunca los abandonará... **Este manual y estas clases son para ese algo dentro nosotros que, poco a poco, hemos llegado a considerar como un un tipo de llamado chamánico.**”



# La Astrología es un Lenguaje de Potencial, no de Destino



Una carta natal revela el potencial. Una bellota puede convertirse en un arbusto o en un robusto roble, pero nunca será un fresno.

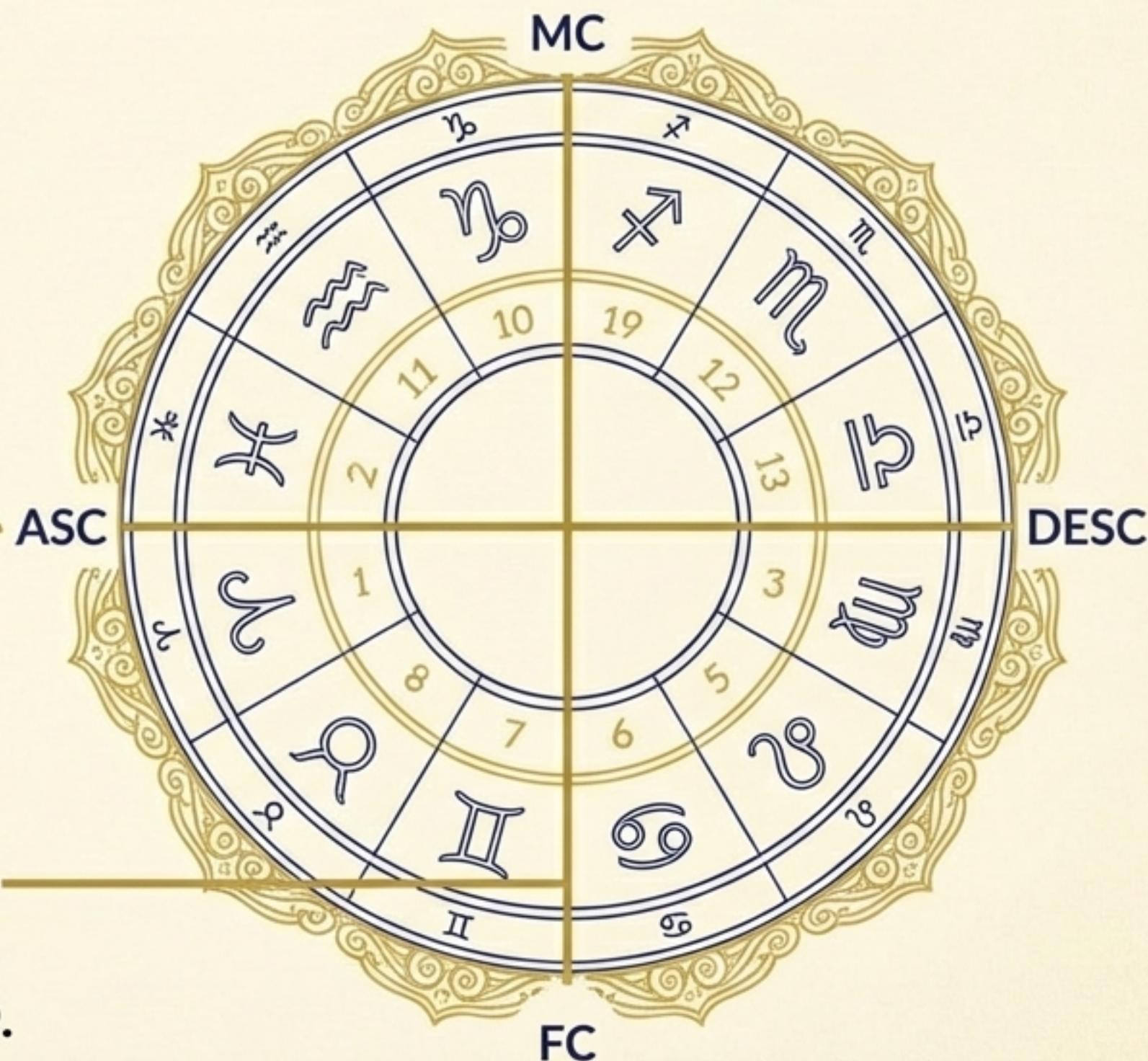
No somos instrumentos del destino, pues los astrólogos modernos estarán de acuerdo con Kepler en que:  
*“Solo el marco general está determinado cósmicamente, no los acontecimientos particulares; dentro de ese marco el hombre es libre.”*



# La Carta Natal: Tu Mandala Personal

Una carta u **horóscopo** puede entenderse mejor como el modelo de un instante del tiempo visto desde un **lugar específico**. Es un **mapa de tu potencial único**, estructurado por **dos ejes fundamentales**:

- **Eje Horizontal (Ascendente - Descendente):** La línea del horizonte. La conexión entre el YO y LOS OTROS.
- **Eje Vertical (Medio Cielo - Fondo del Cielo):** El meridiano. La conexión entre tu mundo PÚBLICO y PRIVADO.





# El Alfabeto del Cosmos

Todo el lenguaje simbólico de la astrología se construye a partir de **tres elementos primarios**.  
No son signos arbitrarios, sino representaciones de conceptos universales.  
Son la unidad de lenguaje de la intuición.



## EL CÍRCULO: ESPÍRITU

La representación geométrica perfecta. El comienzo y el fin. La perfección de la creación.



## EL SEMICÍRCULO: ALMA

El principio mediador que conecta el espíritu y la materia.

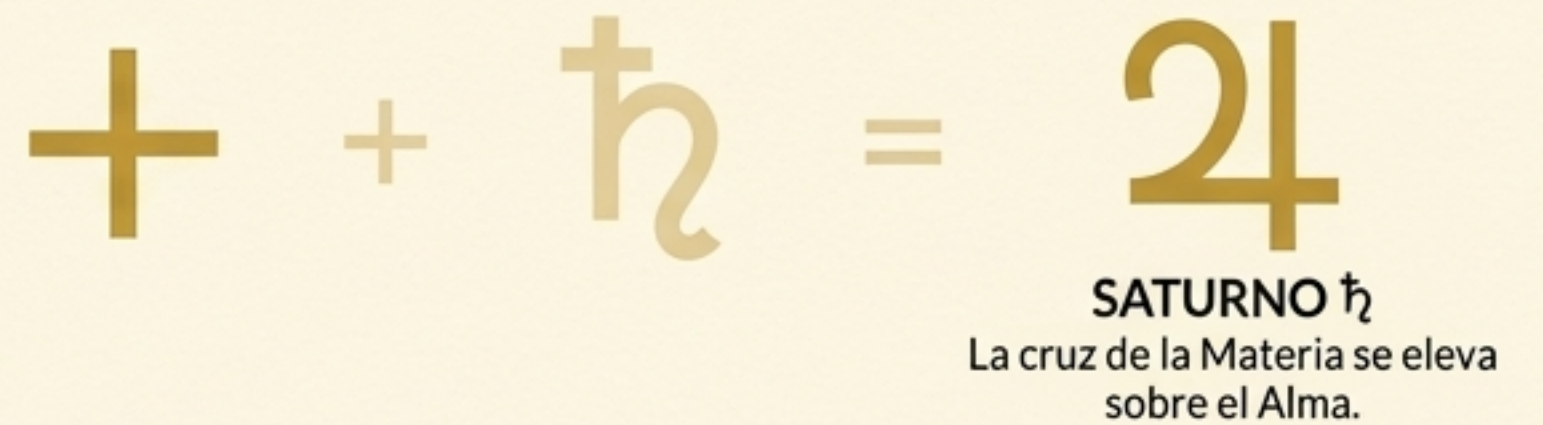
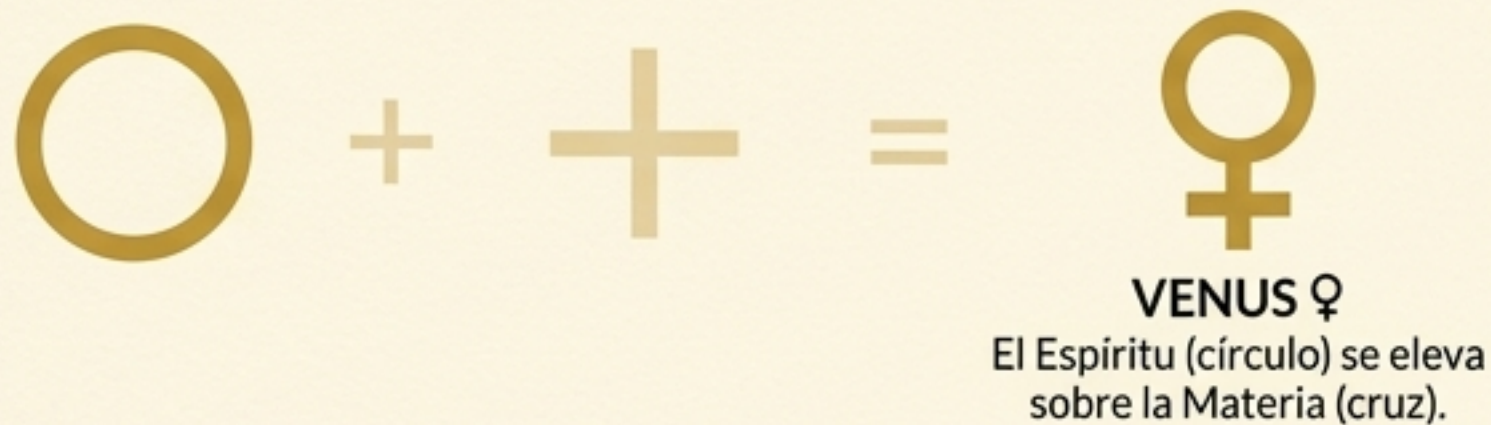
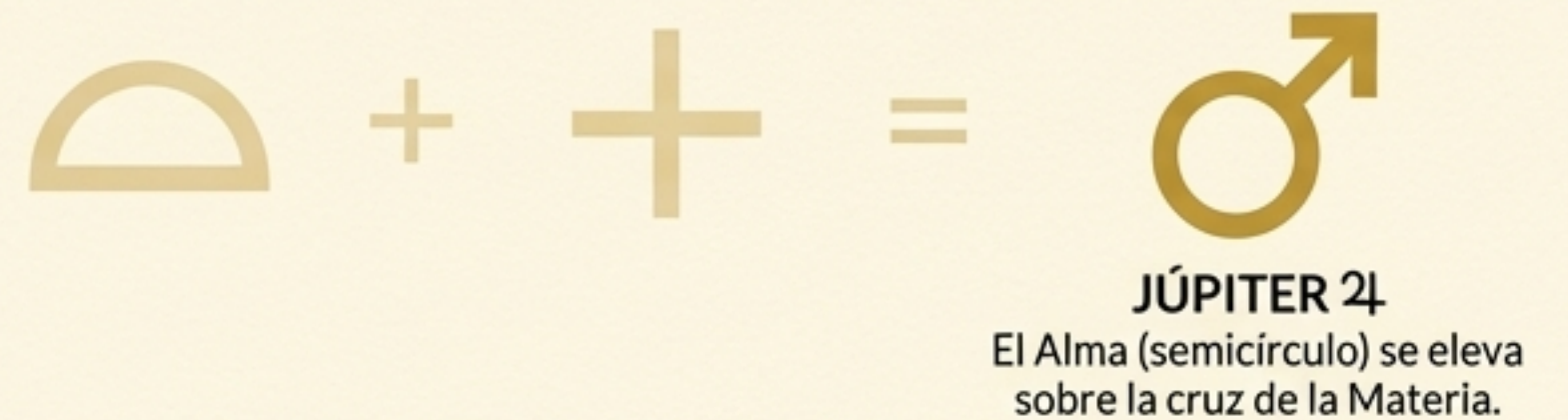


## LA CRUZ: MATERIA

Nuestro encuentro con las experiencias reales y los conflictos de la vida.



# El Lenguaje Oculto en los Símbolos Planetarios





# La Trinidad Cósmica: Actores, Estilos y Escenarios



## 1. LOS PLANETAS (Las Energías)

### El "QUÉ"

Son los impulsos arquetípicos, los actores en el drama de nuestra psique. (Ej: Marte = La energía para la acción).



## 2. LOS SIGNOS (Los Estilos)

### El "CÓMO"

Califican a los planetas. Son los estilos o disfraces que adoptan las energías para expresarse. (Ej: Aries = Un estilo impulsivo, directo).



## 3. LAS CASAS (Las Arenas)

### El "DÓNDE"

Son los escenarios o áreas de la vida donde estas energías actúan. (Ej: La profesión, la familia, las relaciones).



# El Lienzo de la Creación: Los Cuatro Elementos

Los elementos se corresponden con las cuatro funciones principales definidas por Carl Jung, describiendo las energías fundamentales de la psique.





# El Ritmo de la Expresión: Las Tres Modalidades

Las Modalidades (o Cualidades) describen la calidad de nuestras vidas según nuestra confrontación con la realidad. Representan diferentes formas de reaccionar y se asocian con con el inicio, la mitad y el final de las estaciones.



## CRUZ CARDINAL

**Iniciadores:** Activos, ambiciosos, marcan el cambio de estación.



## CRUZ FIJA

**Preservadores:** Firmes, leales, estables, consolidan lo iniciado.



## CRUZ MUTABLE

**Adaptables:** Flexibles, cambiantes, preparan la transición.



# La Matriz del Zodíaco: Un Sistema de Lógica Cósmica

Cada signo es una combinación única de un elemento y una modalidad. No hay repeticiones. Este elegante sistema es la base de la riqueza y diversidad del Zodíaco.

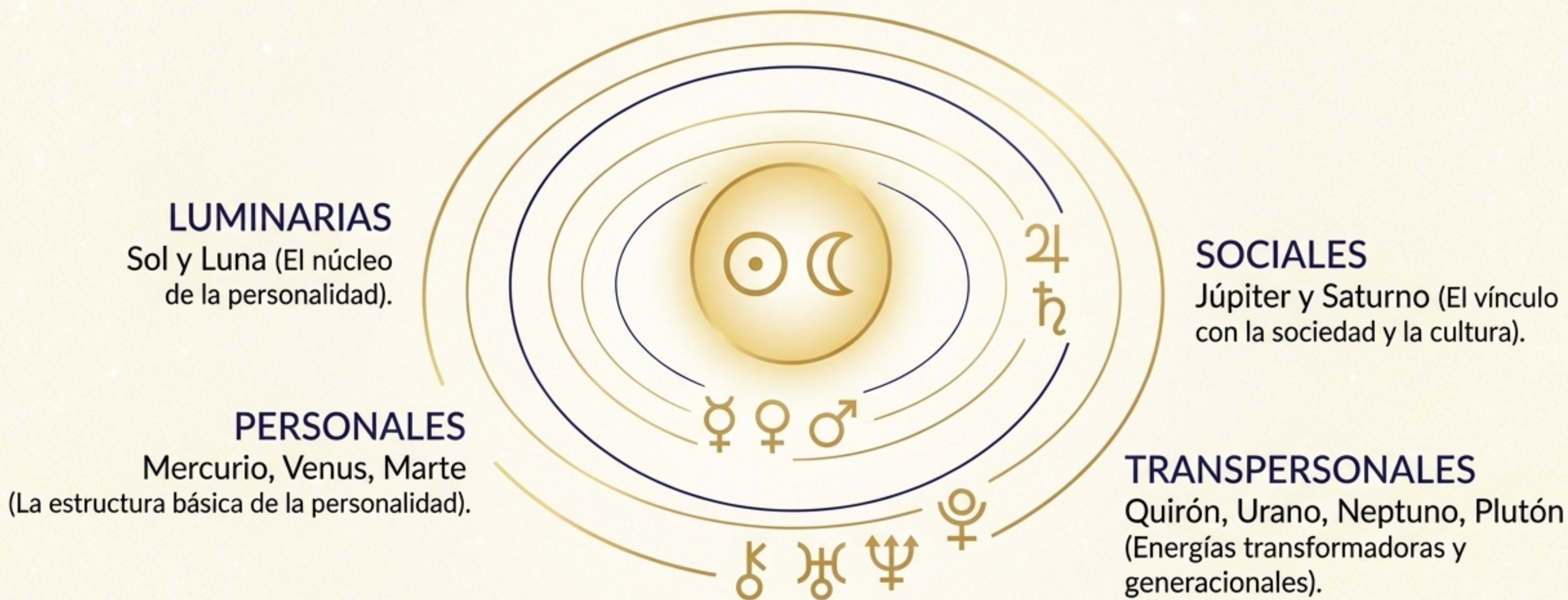
	 FUEGO	 TIERRA	 AIRE	 AGUA
CARDINAL				
FIJO				
MUTABLE				

Sólo hay un signo **Cardinal** de Agua (Cáncer), solo un signo Fijo de Aire (Acuario), y así sucesivamente.



# Los Actores del Drama Interior: Los Planetas

Podemos interpretar la influencia de los planetas como símbolos de fuerzas que trabajan, no desde fuera, sino desde **dentro** de nosotros. Son arquetipos de nuestro inconsciente.





# Las Dos Luces del Ser:

## Tu Esencia Consciente y Tu Mundo Emocional



### SER INTERIOR / ESENCIA

**Representa:** La conciencia, la voluntad, la vitalidad, la creatividad, el 'viaje del héroe'.  
El camino para convertirnos en quienes realmente somos.

---

Sobre el templo de Apolo en Delfos se leía:  
"Conócete a ti Mismo".

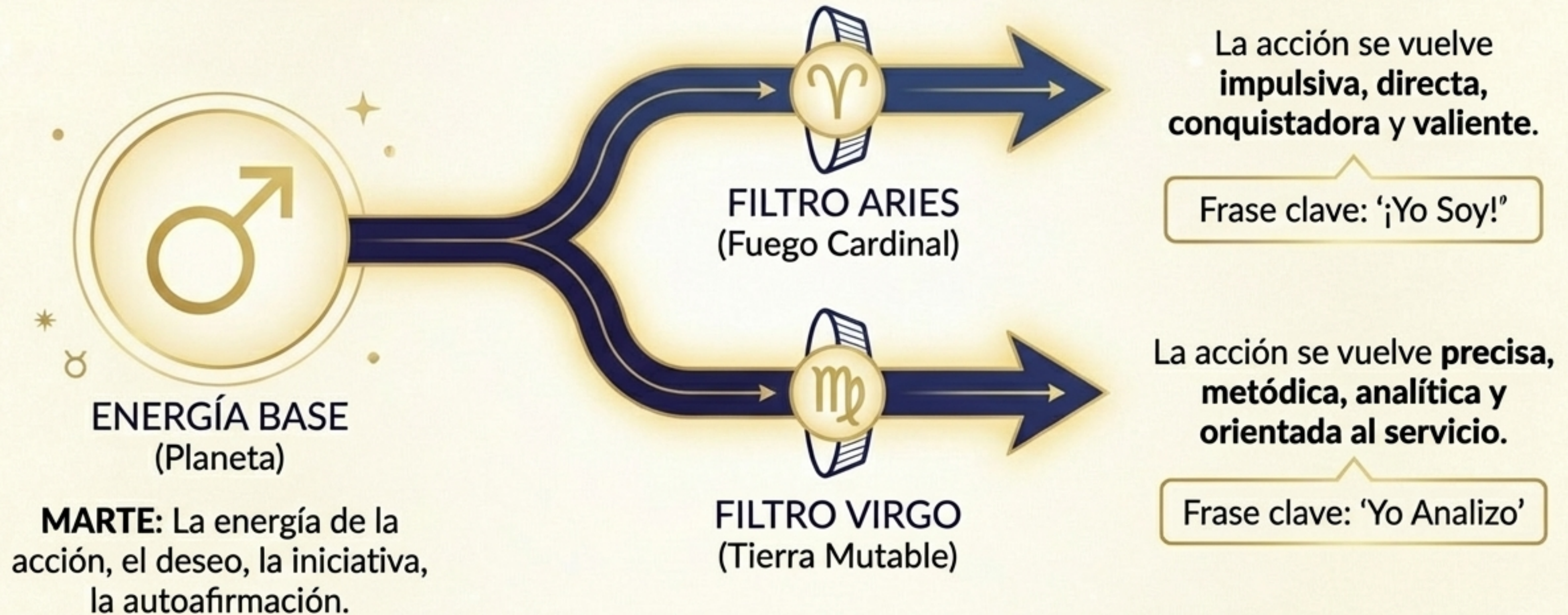


### EMOCIONES

**Representa:** La naturaleza interior, las reacciones instintivas, el inconsciente, el anhelo de seguridad, el arquetipo de la madre y el niño interior.



# La Síntesis Alquímica: Cómo una Energía Adopta un Estilo



La misma energía, dos expresiones radicalmente diferentes.  
Este es el arte de la interpretación astrológica.



# El Zodíaco: Un Viaje a Través de Doce Arquetipos





# Tu Mapa Cósmico es un Camino, no un Destino

“Es la capacidad que tiene el ser humano, latente o manifiesta, de comprenderse a sí mismo y de resolver sus problemas de modo suficiente para lograr la satisfacción y la eficacia necesarias a un funcionamiento adecuado.”

– Carl Rogers

La astrología nos enseña que en el universo hay armonía y simetría y que cada uno de nosotros es parte del todo. El propósito no es culpar a los planetas por que nos pasa sino, por el contrario, aprender acerca de nosotros a través de lo que nos indican los planetas.